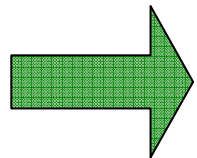


L'évaluation systémique d'impact des projets de développement agricole

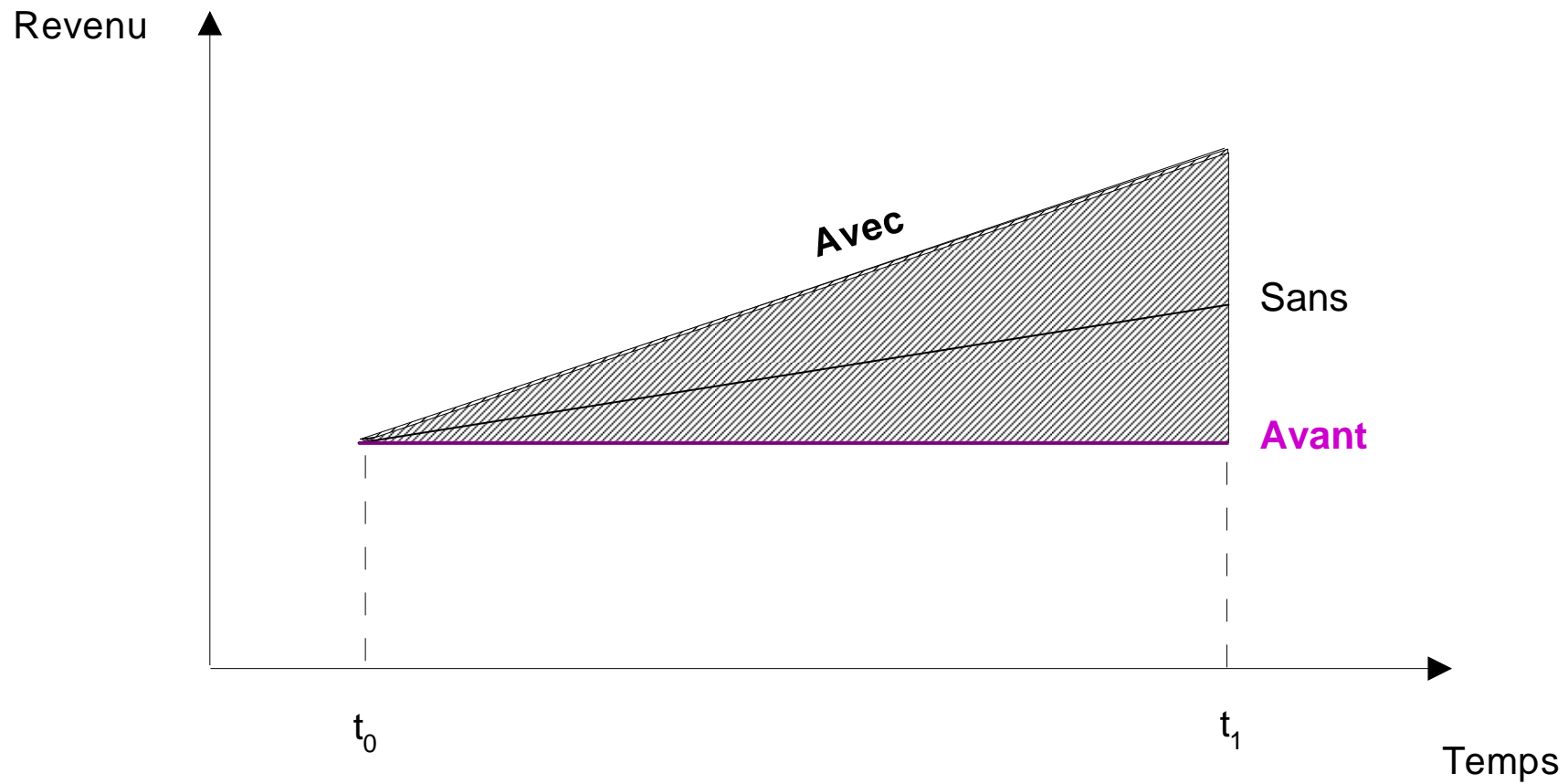
Soutenance publique de la
Thèse de Jocelyne Delarue
14 Juin 2007

PARTIE 1 - METHODOLOGIE

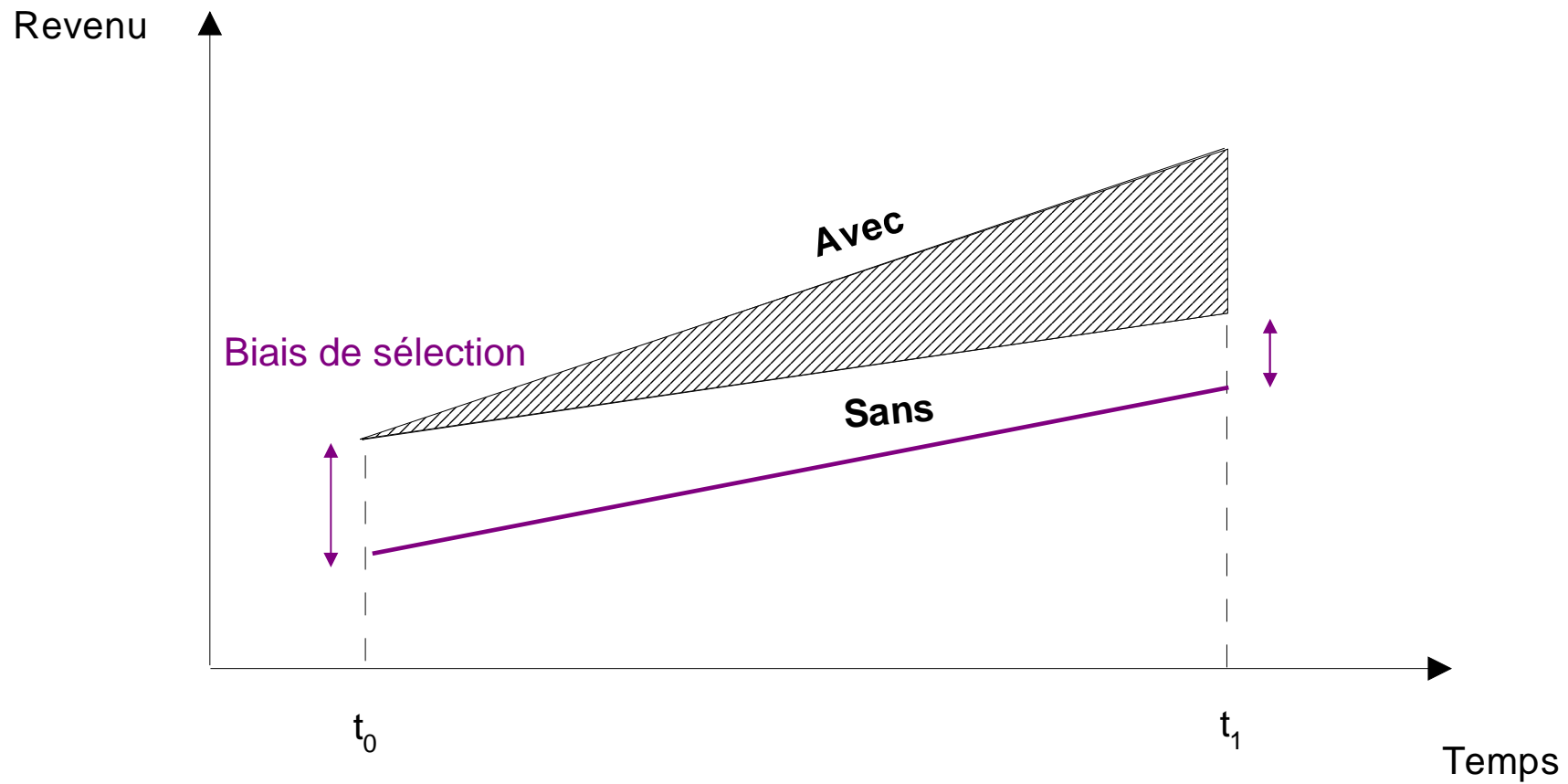
- L'évaluation d'impact
- Recours à l'analyse systémique



L'EVALUATION SYSTEMIQUE D'IMPACT

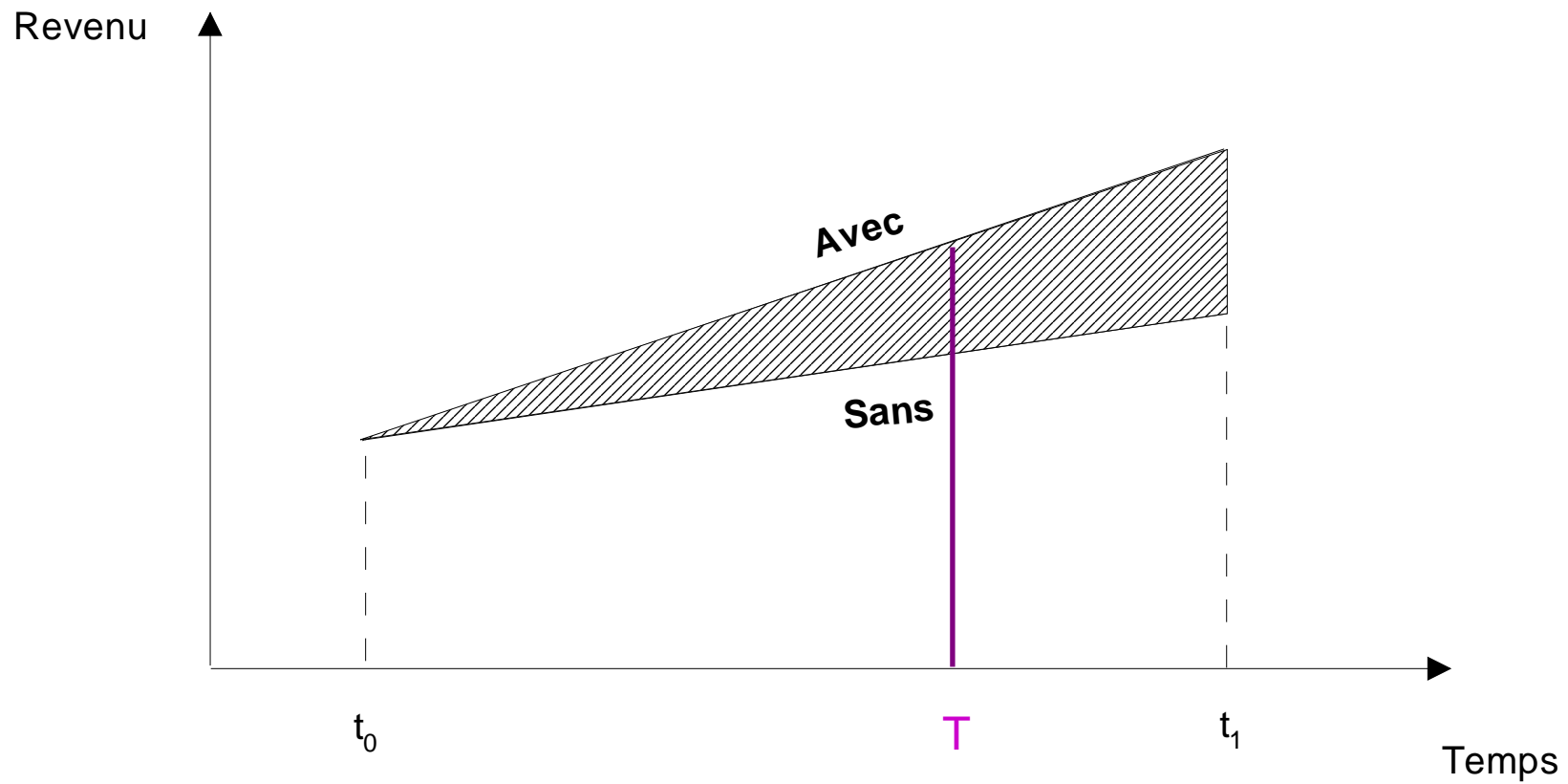


Source d'erreur n°1 : Utiliser la situation initial e comme comparaison



Partir d'une même situation initiale

Source d'erreur n°2 : comparer des groupes non comparables



mesurer l'impact sur la durée de vie des réalisations

Source d'erreur n°3 : réaliser la mesure d'impact trop tôt

PARTIE 1 - METHODOLOGIE

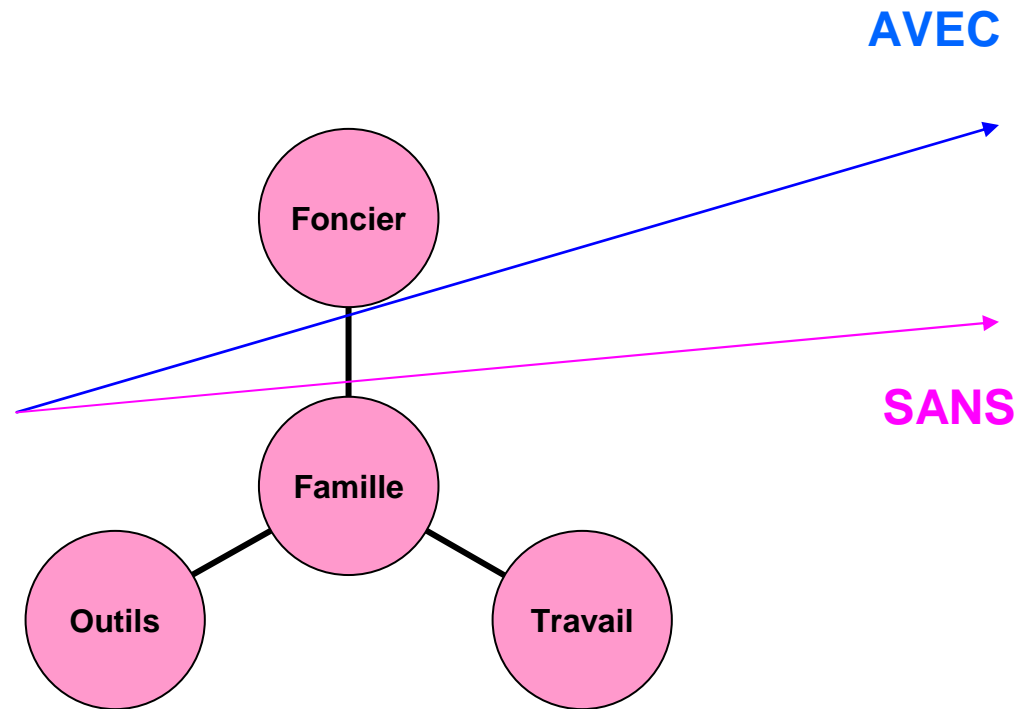
- L'évaluation d'impact
- **Recours à l'analyse systémique**

Approche systémique d'une région agricole

Echelle	Modèle
Région	Systeme agraire
Unités de production	Systeme de production
Parcelle	Systeme de culture
Troupeau	Systeme d'élevage

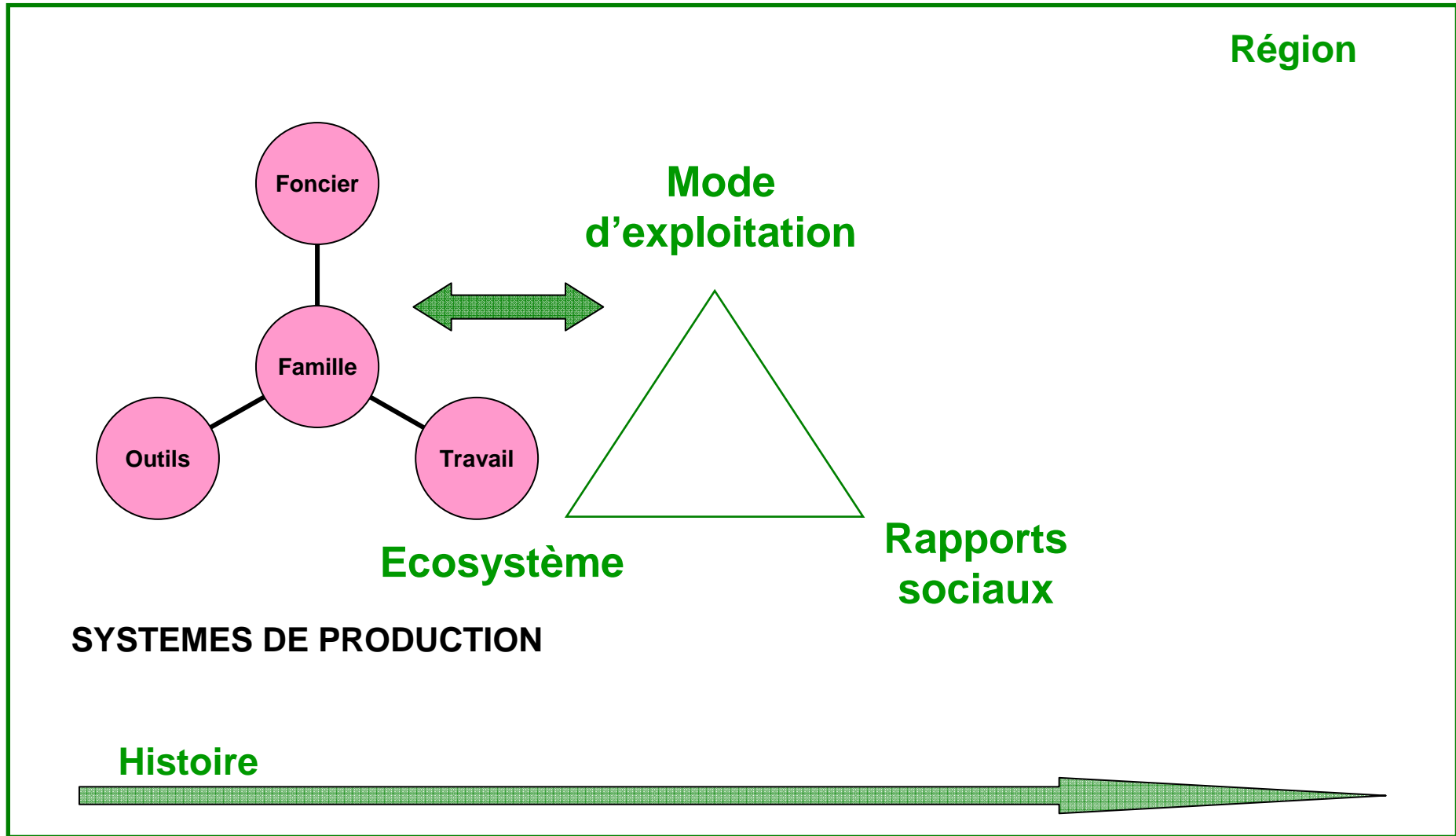
Un système de production

Situation
initiale



Systemes de culture et
d'élevage

Le système agraire



PARTIE 2 – ETUDE DE CAS : LA SOGUIPAH

(SOCIETE GUINEENNE DE PALMIER A HUILE ET D'HEVEA)

- Présentation de la situation initiale
- Scénario « sans projet »
- Scénario « avec projet » et modélisation de l'impact

PARTIE 2 – ETUDE DE CAS : LA SOGUIPAH

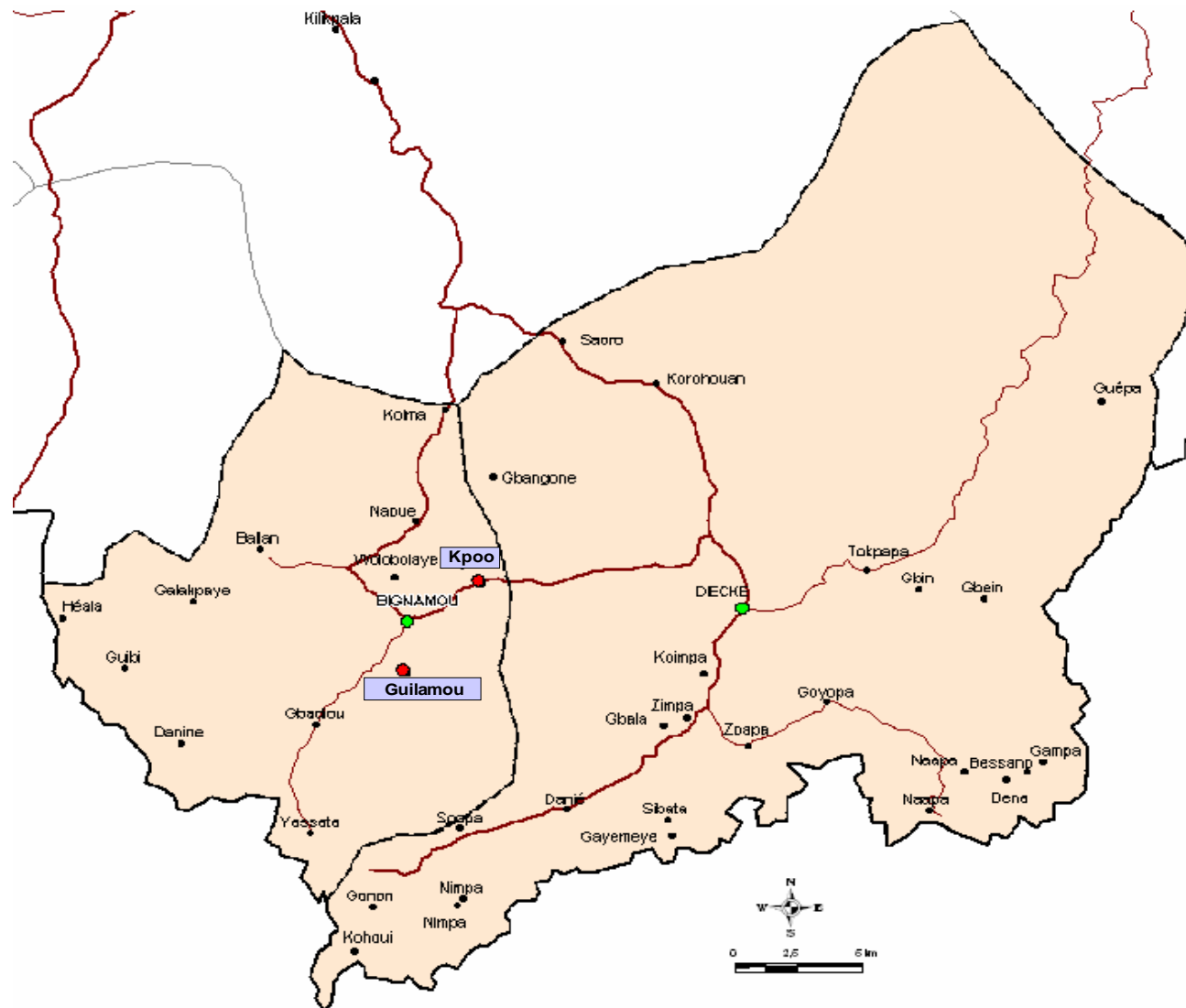
(SOCIETE GUINEENNE DE PALMIER A HUILE ET D'HEVEA)

- **Présentation de la situation initiale**
- Scénario « sans projet »
- Scénario « avec projet » et modélisation de l'impact

Carte de situation de la Guinée forestière



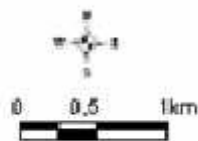
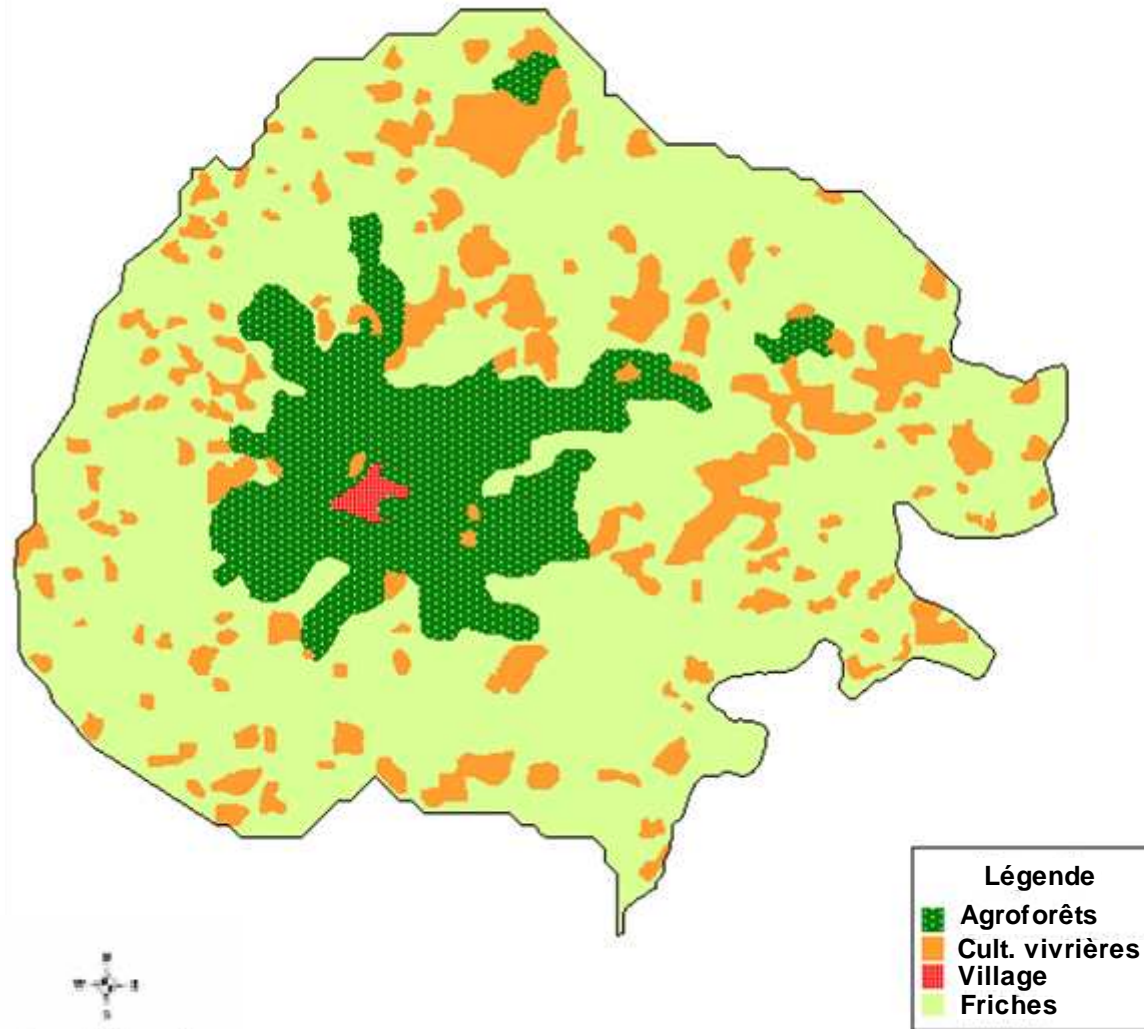
Sous préfectures d'implantation de la SOGUIPAH



- Chef lieu de Préfecture
- Chef lieu de sous-préfecture
- Kpoo Village d'enquête

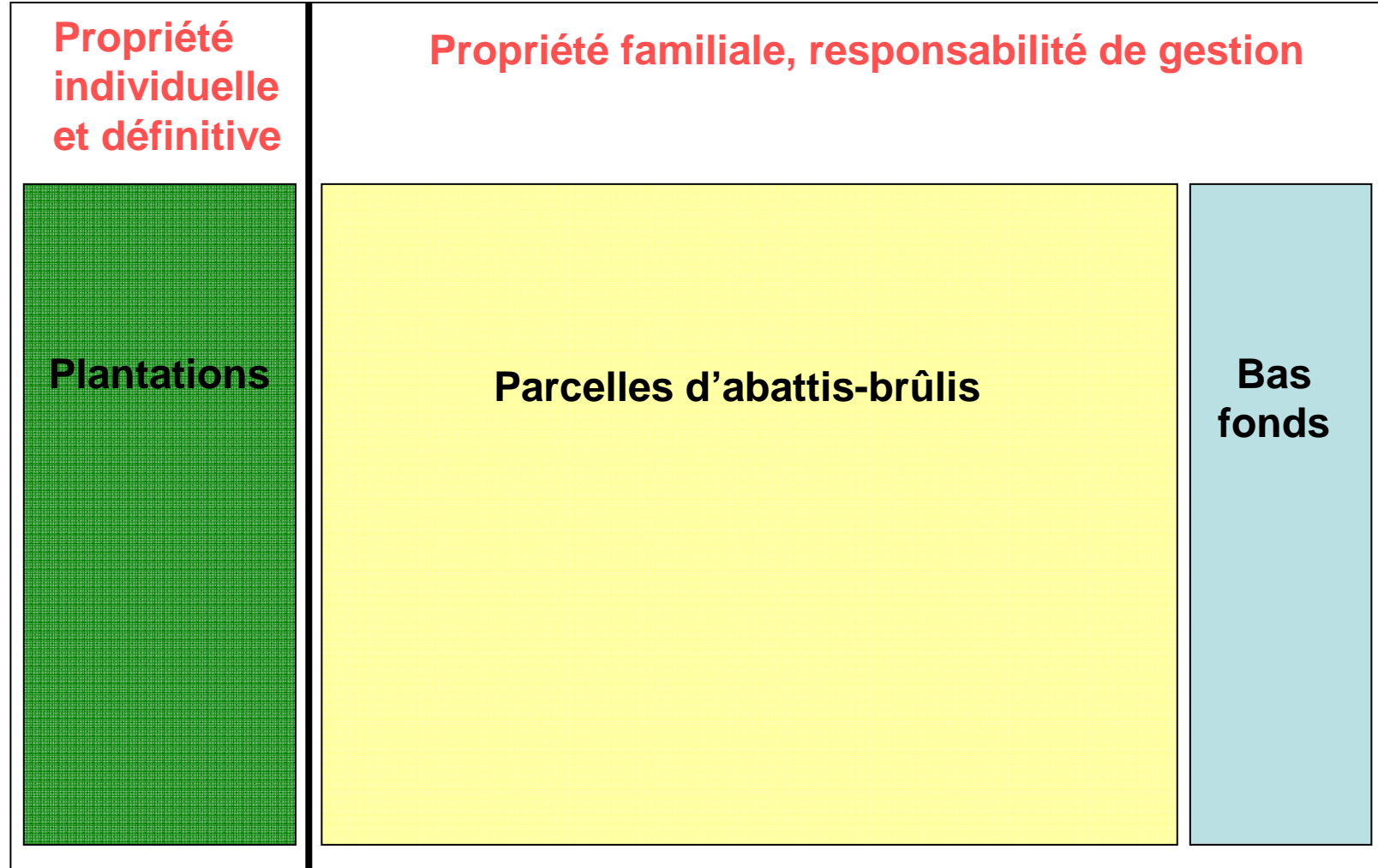


OCCUPATION DES TERRES D'UN VILLAGE KPELE DANS LES ANNEES 1980



Réalisation : A. Camara, 2006

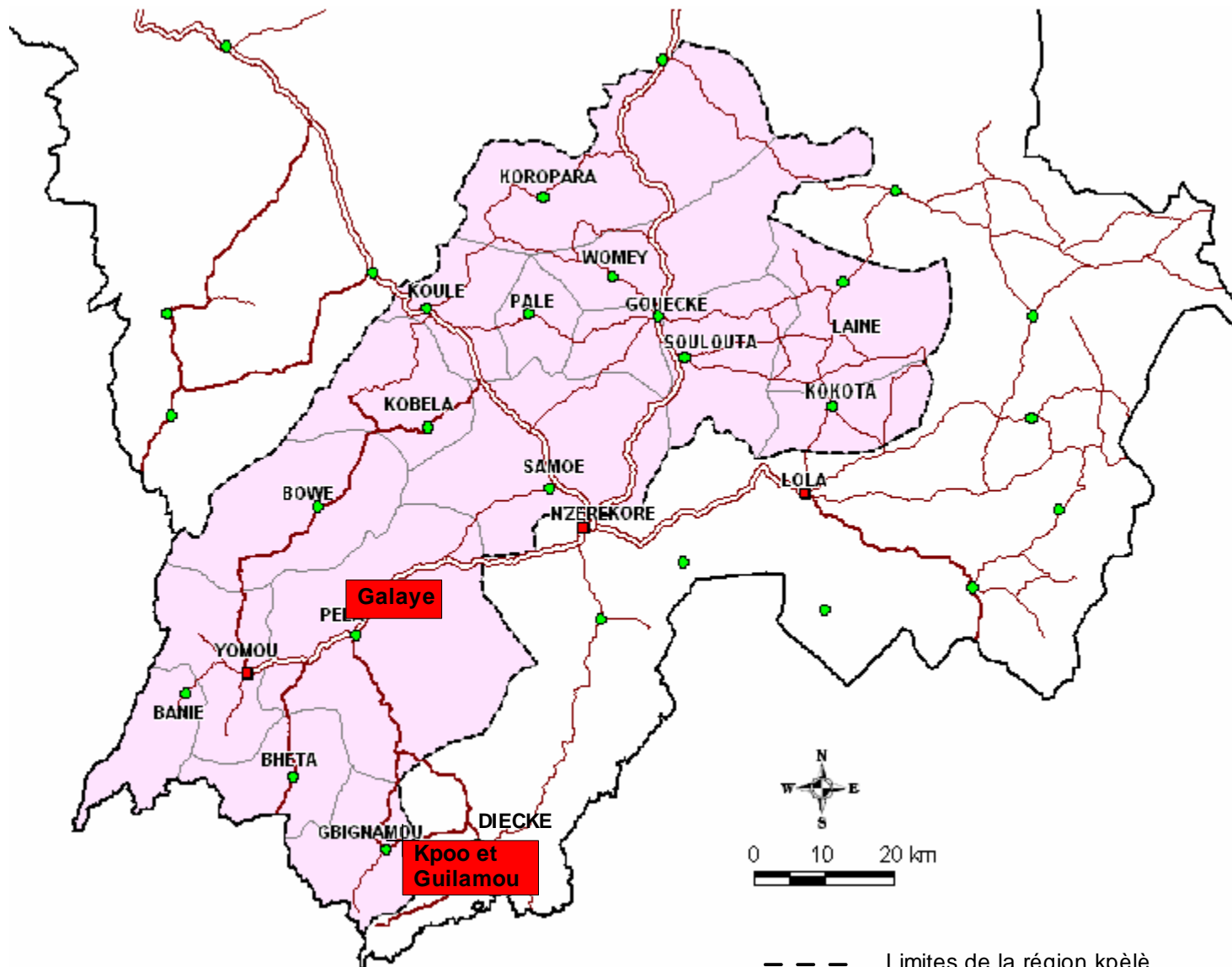
Chef de famille



PARTIE 2 – ETUDE DE CAS : LA SOGUIPAH

(SOCIETE GUINEENNE DE PALMIER A HUILE ET D'HEVEA)

- Présentation de la situation initiale
- **Scénario « sans projet »**
- Scénario « avec projet » et modélisation de l'impact



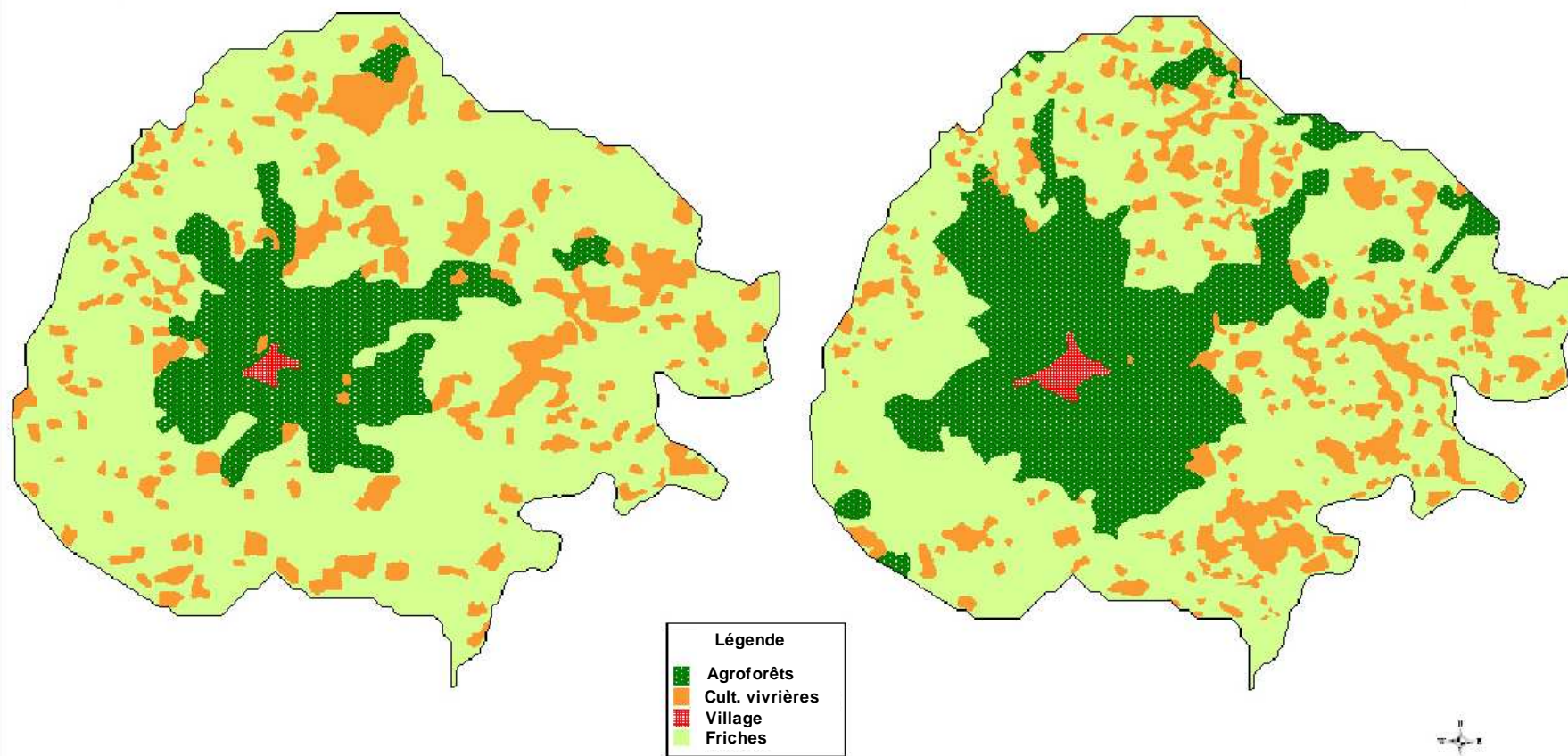
Carte de la Région kpèlè

- Limites de la région kpèlè
- Limites de sous-préfectures
- ==== Routes nationales
- Pistes principales
- Chef lieu de Préfecture
- Chef lieu de sous-préfecture
- Villages d'enquête

Facteurs d'évolution à l'échelle du système agraire entre 1987 et 2005

- Augmentation brusque de la densité de population
- Désenclavement progressif et meilleure intégration au marché

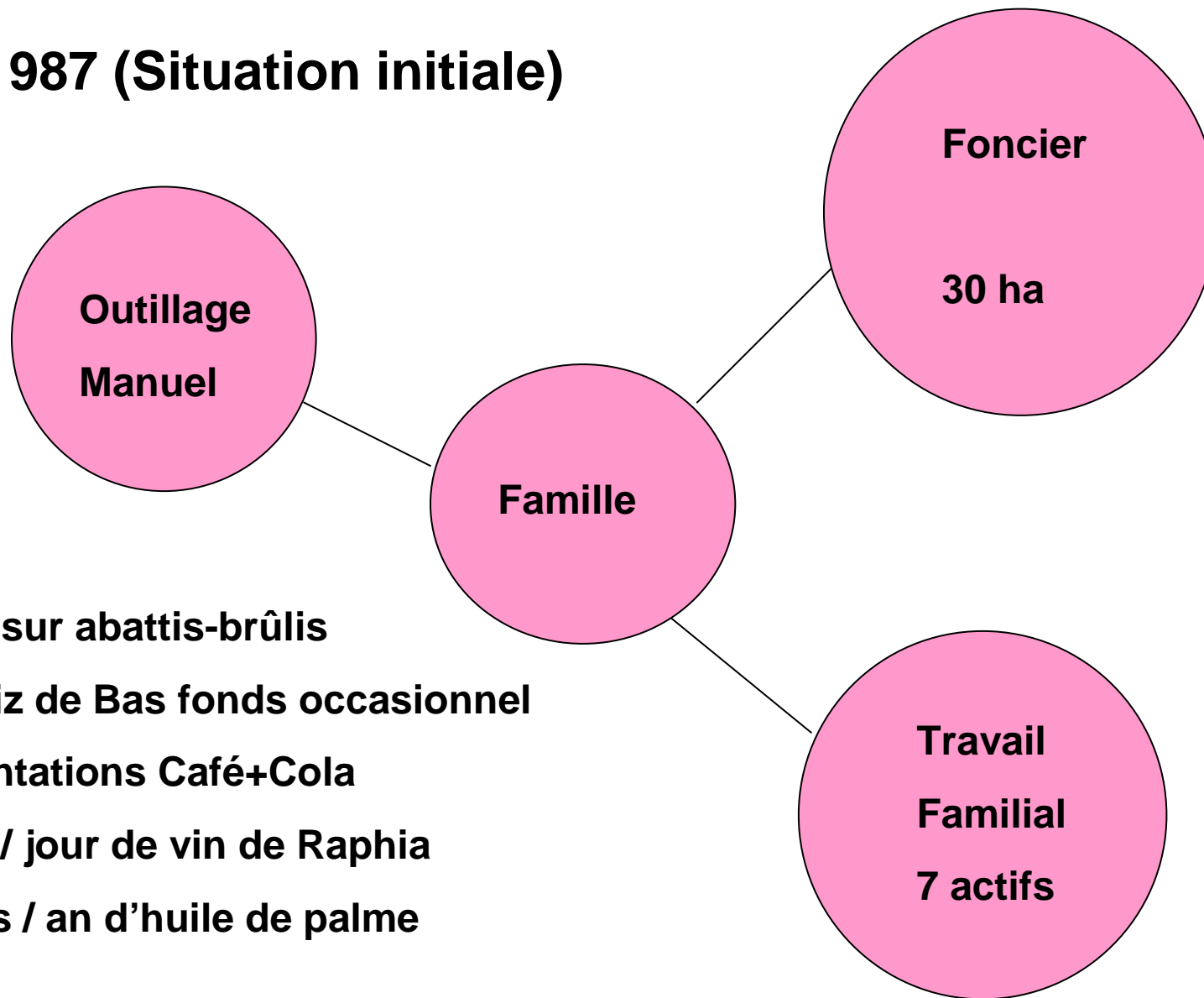
EVOLUTION DE L'OCCUPATION DES TERRES D'UN VILLAGE KPELE ENTRE LES ANNEES 1980 ET LES ANNEES 2000



Réalisation : A Camara, 2006

Source: PVA/NICA, 1979 - Image SPOT 5, 2003

Systeme de Production 1 en 1987 (Situation initiale)



3 ha Riz sur abattis-brûlis

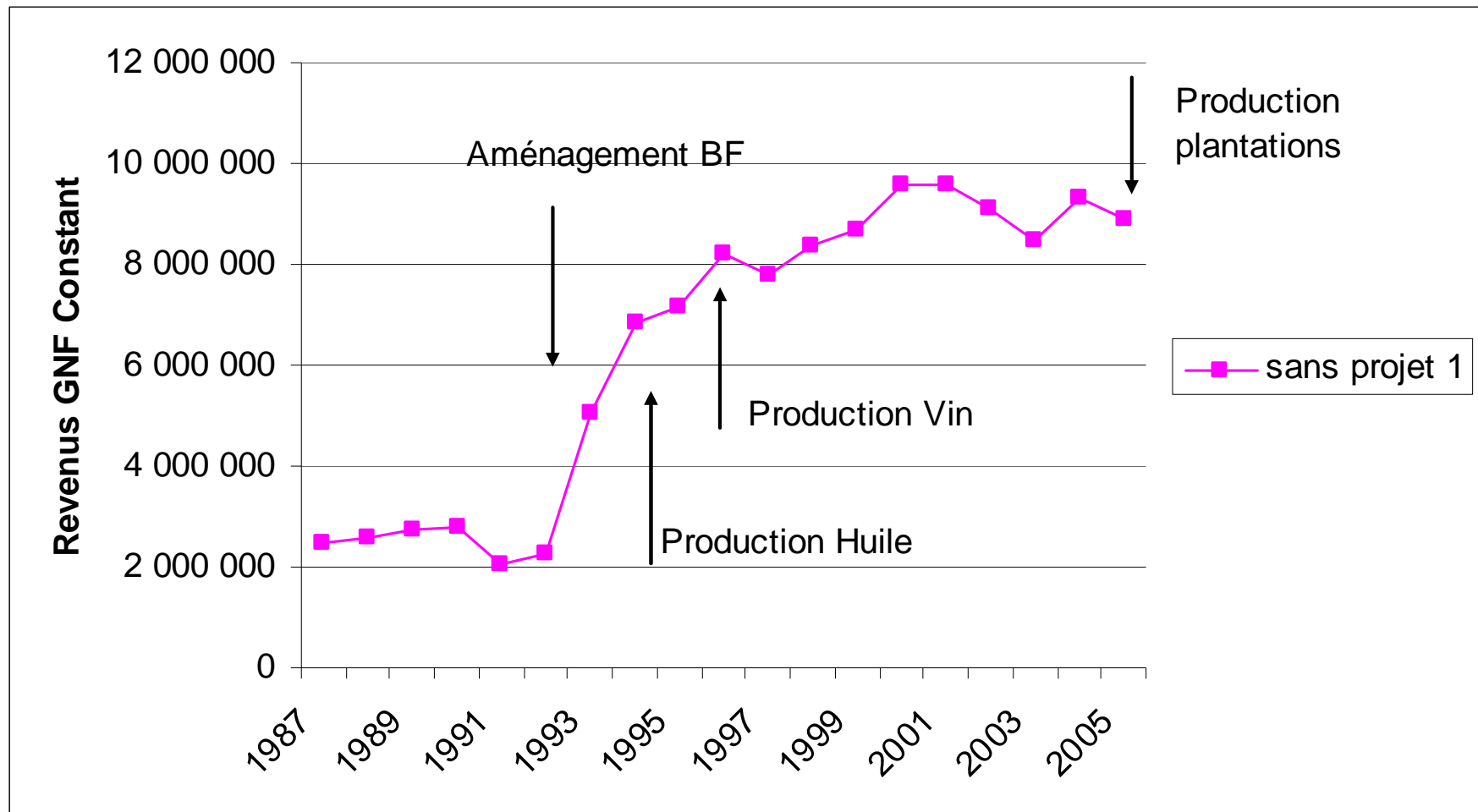
0,3 ha Riz de Bas fonds occasionnel

2 ha Plantations Café+Cola

10 litres / jour de vin de Raphia

200 litres / an d'huile de palme

Revenu :100 €/an/actif familial



Evolution du revenu de 100 à 450 € par actif familialet par an

PARTIE 2 – ETUDE DE CAS : LA SOGUIPAH

(SOCIETE GUINEENNE DE PALMIER A HUILE ET D'HEVEA)

- Présentation de la situation initiale
- Scénario « sans projet »
- **Scénario « avec projet » et modélisation de l'impact**

Plantations industrielles

Palmier à huile	Hévéa
1 558 ha	4 574 ha

Plantations « sous contrat » avec les villageois

Années	Palmier à huile « sous contrat »	Hévéa « sous contrat »	Aménagements de bas-fonds
1989 - 2002	1 866 ha	1 760 ha	1 298 ha

Source : Direction des plantations familiales, SOGUIPAH

Le « concept d'aménagement » de la SOGUIPAH



Hévéas : 2 ha

Palmiers : 1 ha

Bas fond aménagé
: 0,5 ha

Agriculteurs directement concernés

- Plantations sous contrat palmier et hévéa
- Réquisition de terres
- Salariés

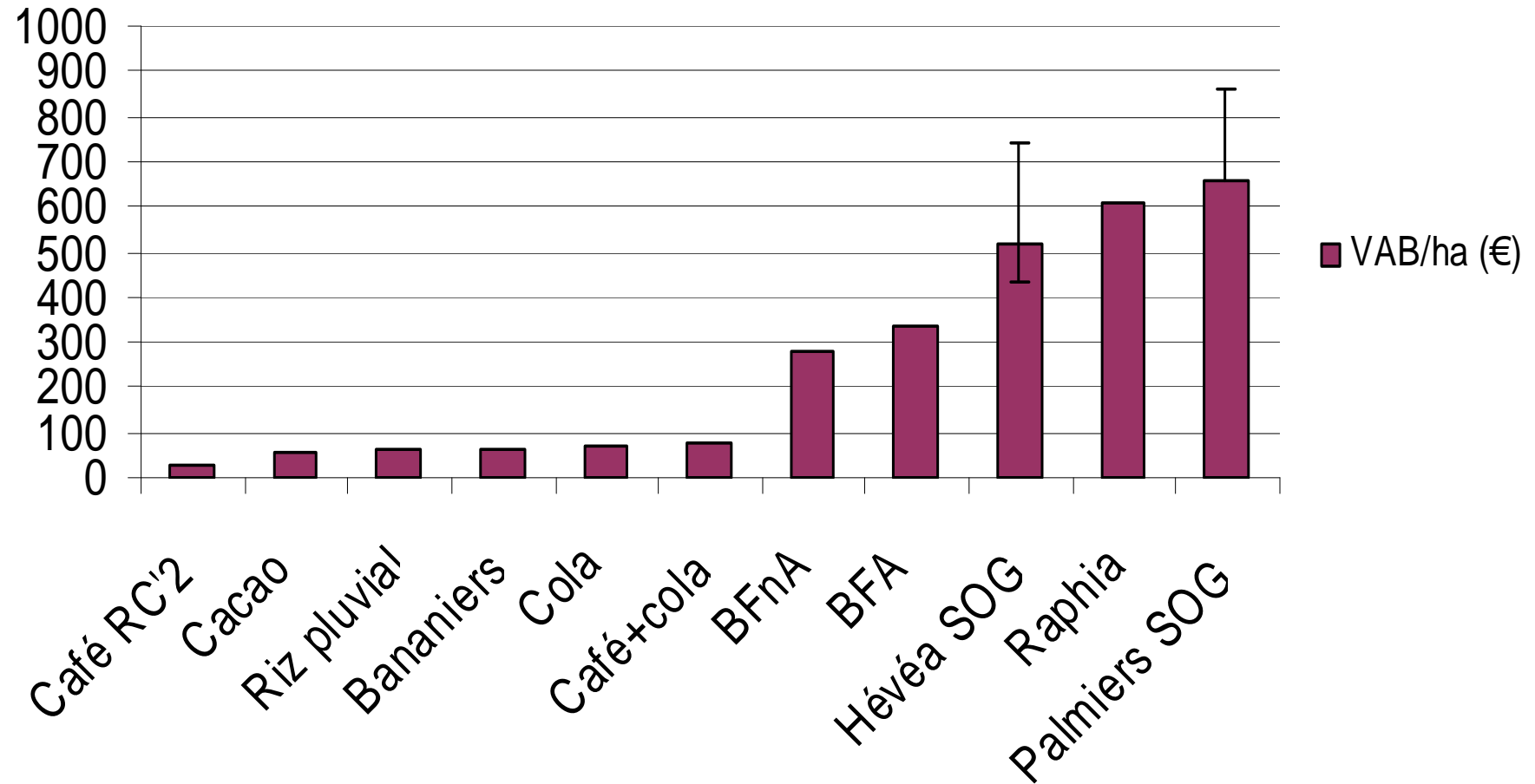
Agriculteurs indirectement concernés

- Plantations privées palmier et hévéa

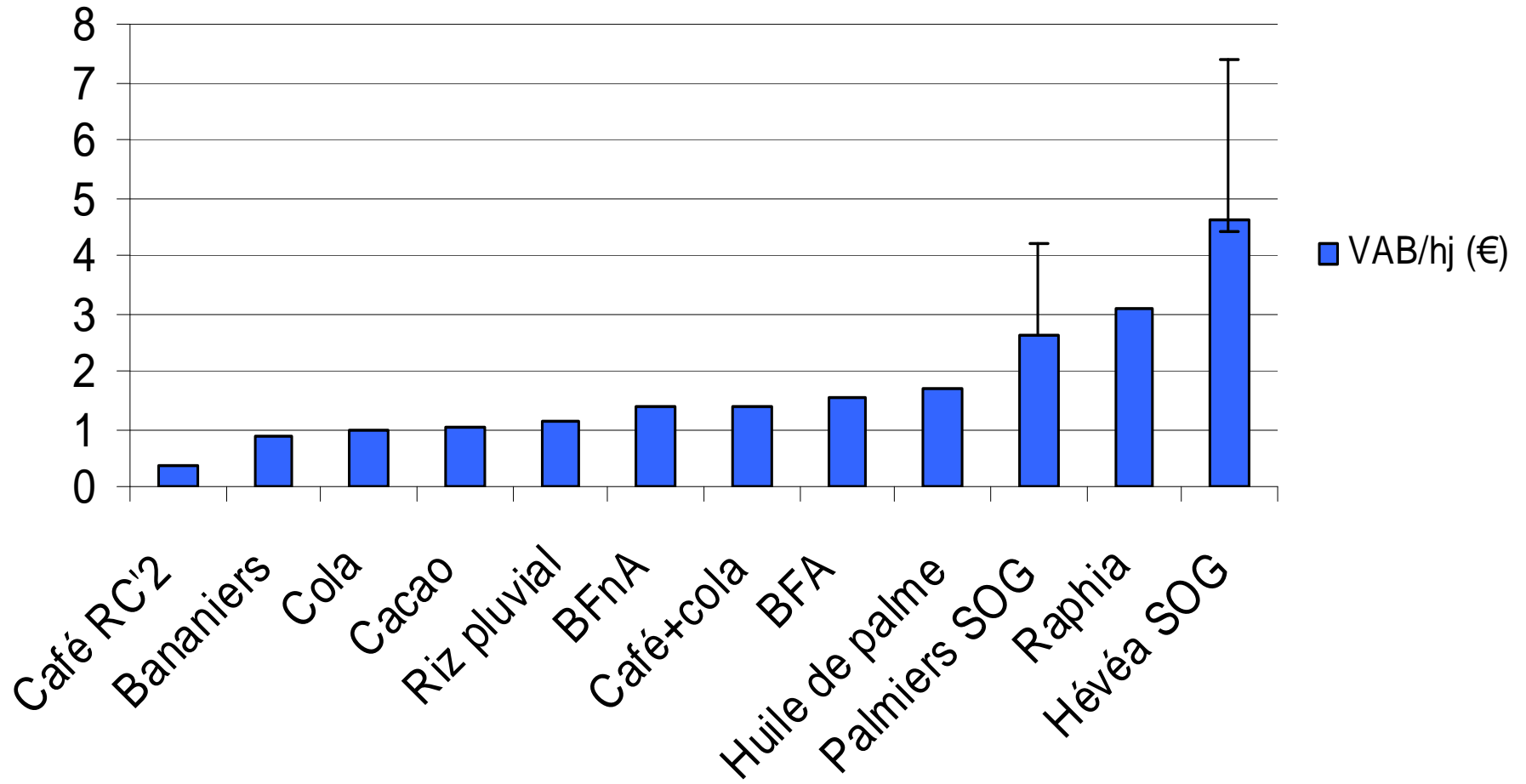
Impact des plantations sous contrat :

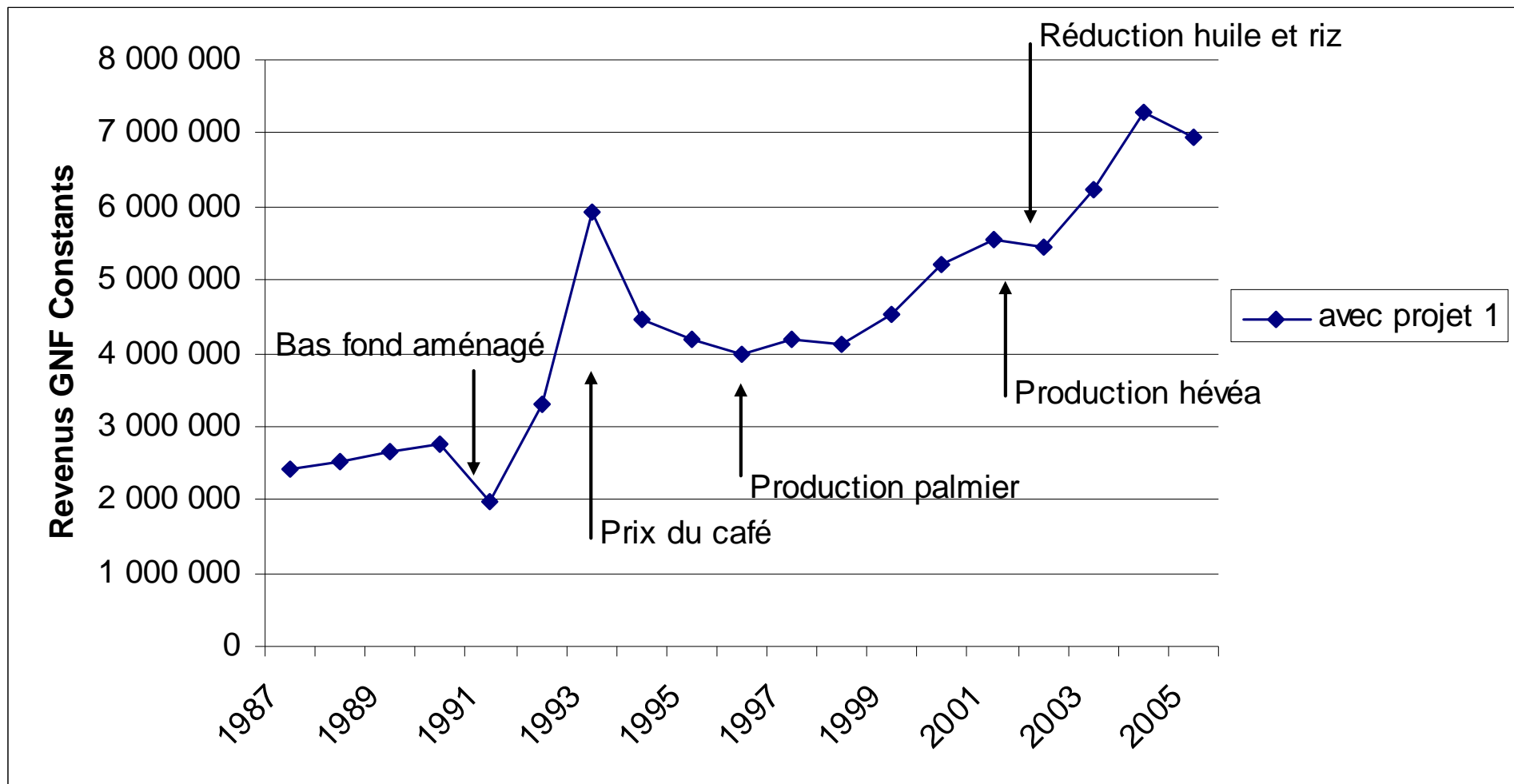
1 ha de bas-fonds aménagé
0,6 ha de palmiers sous contrat
1 ha d'hévéas sous contrat

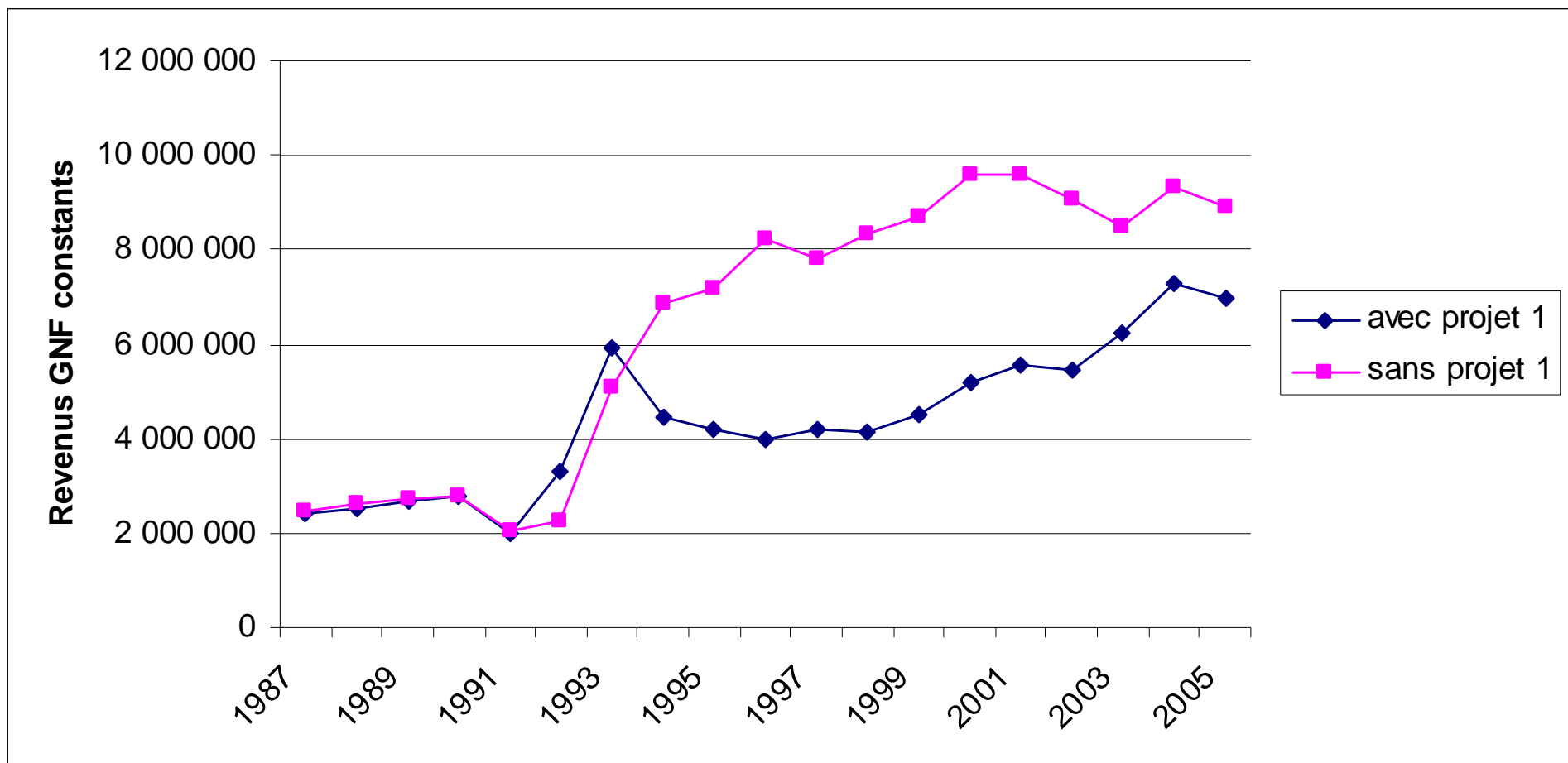
VAB créée par hectare (en € 2005)



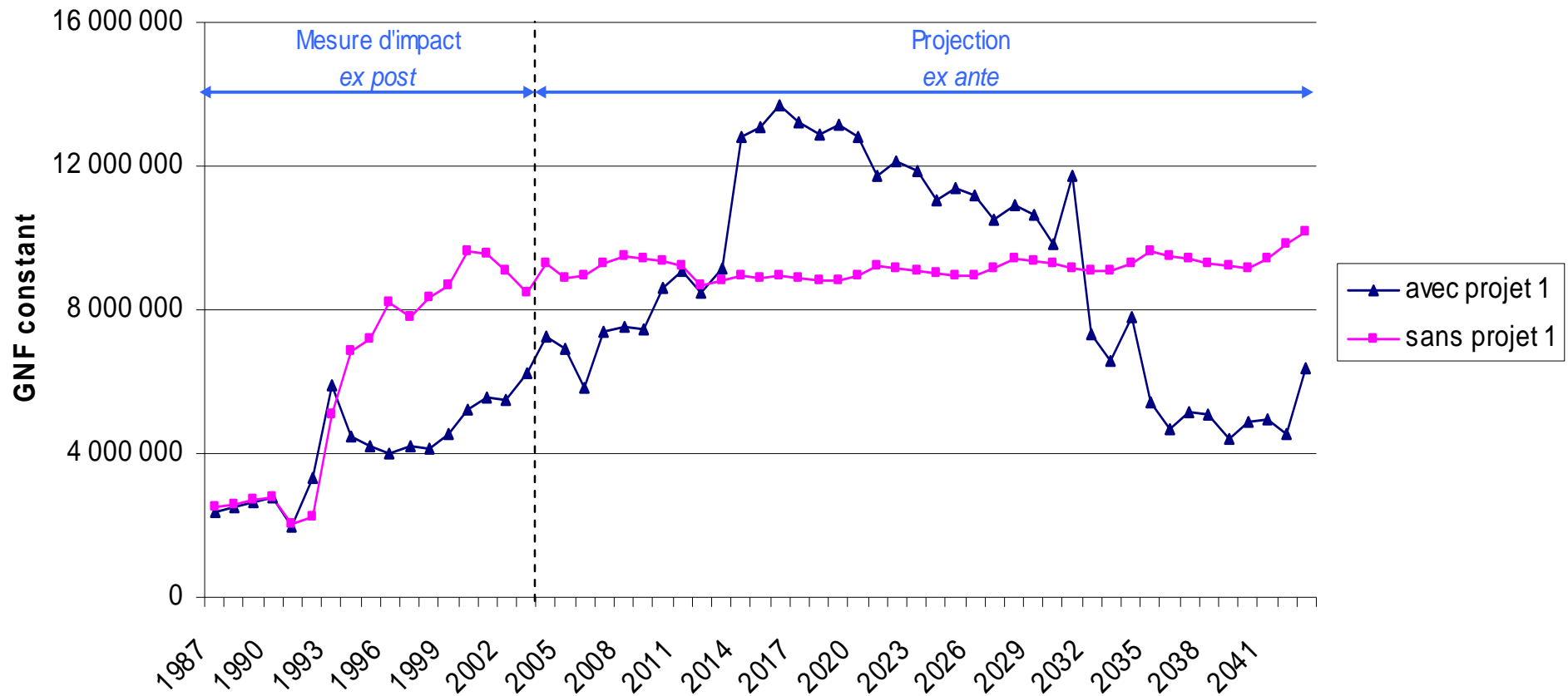
VAB créée par jour de travail familial (en € 2005)







La comparaison jusqu'en 2005 est nettement en défaveur du scénario « avec » projet !



L'impact du projet est de – 8400 € sur toute la durée de vie des réalisations

Avec la méthode d'évaluation systémique
d'impact, il a été possible :

- De surmonter les différents biais méthodologiques
- De modéliser l'impact sur les revenus

- D'identifier les effets directs et indirects du projet
- De tenir compte de la diversité des producteurs
- De formuler des recommandations