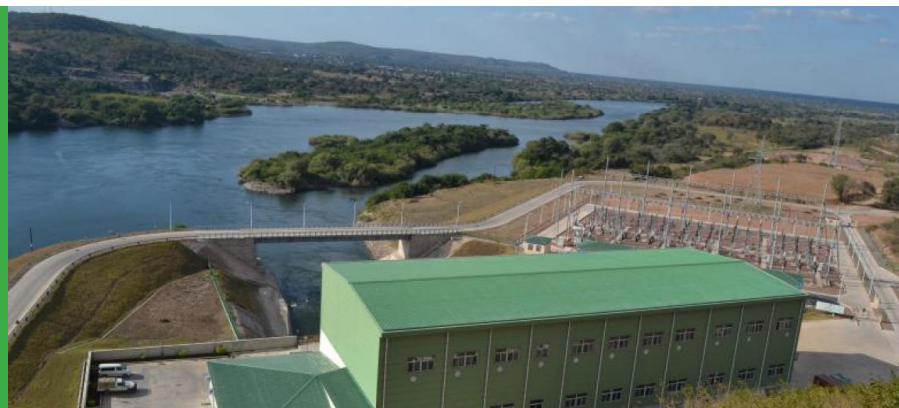


ZAMBIE

Une énergie renouvelable pour répondre à la demande croissante d'électricité



Afin de faire face aux besoins croissants en énergie de son économie et de sa population, et de réduire sa dépendance énergétique, la Zambie développe son réseau électrique.

CONTEXTE

Les ressources énergétiques primaires de la Zambie - biomasse, charbon et hydroélectricité - représentent plus de 99% de l'électricité produite à l'échelle nationale. Cependant, le pays a récemment commencé à importer de l'électricité pour répondre à la croissance constante de la demande (4% par an depuis 2005) résultant de la croissance démographique et de la production accrue dans le secteur minier combinées à des infrastructures hydroélectriques et de transport vieillissantes.

L'absence d'investissements, combinée à l'augmentation de la demande, a entraîné des coupures d'électricité régulières, ce qui entrave la croissance dans les principaux secteurs économiques tels que les mines. On estime que d'ici 2020, la demande d'électricité atteindra 20 000 GWh, ce qui signifie que la consommation doublera par rapport à 2012.

DESRIPTIF

Le projet s'inscrit dans un programme comprenant la construction d'une centrale hydroélectrique et la construction d'une ligne de transport d'énergie. Le financement de l'AFD concerne la ligne de transport de 276 km de long et le renforcement des sous-stations associées, du barrage d'Itezhi Tezhi à Lusaka, la capitale. Plus précisément, l'AFD financera:

- La construction de la ligne de transmission du barrage d'Itezhi tezhi à Mumbwa, d'un voltage de 220 kV sur une distance de 142 km ;
- La construction de la sous-station de Mumbwa, comprenant des transformateurs 330/220/33 kV, les lignes de 33 kV étant dédiées à l'approvisionnement de Mumbwa et des alentours ;
- La construction d'une ligne de transmission 330 kV de Mumbwa à Lusaka de 134 km ;
- L'extension et la rénovation de la sous-station de Lusaka West pour accueillir les nouvelles lignes, soit des transformateurs 330/132/33 kV.

IMPACTS

La croissance économique zambienne, tirée principalement par l'industrie minière, dépend de la fiabilité de l'approvisionnement énergétique. Ce projet aidera à combler le déficit de production d'électricité et à améliorer la sécurité énergétique du pays. En outre, le projet contribuera à accroître la part des énergies renouvelables dans une région où le charbon représente plus de 90% du mix énergétique.

Sur le plan social, le projet renforcera et étendra le réseau de distribution à la périphérie de Mumbwa et d'Itezhi Tezhi, ce qui permettra à quelque 50 000 personnes d'accéder à l'électricité.

21/12/2012

Date de début
du projet

15/09/2020

Date de fin du
projet



Itezhi tezhi
Localisation



Énergie
sector(s)



Prêt concessionnel souverain
financing tool(s)



34 400 000 USD
Montant du financement



20 ans
Durée du financement

La République de Zambie
Bénéficiaires

l'Infrastructure Trust Fund
la Banque africaine de développement
(BAfD)
la Banque européenne
d'investissement (BEI)
Cofinanceurs

