


Afrique centrale

BILAN D'ACTIVITÉ

2025



Située au cœur du continent africain, l'Afrique centrale se distingue par ses richesses naturelles variées et par un écosystème partagé entre les huit pays couverts par la Direction régionale de l'AFD en Afrique centrale (DRAC) : le Cameroun, le Gabon, la République du Congo, la République démocratique du Congo, la République centrafricaine, la Guinée équatoriale, Sao Tomé-et-Principe et le Tchad.

La région abrite le bassin du Congo, deuxième massif forestier tropical après l'Amazonie, et premier puits de carbone mondial. À ce titre, elle joue un rôle environnemental de premier plan dans la régulation climatique mondiale.

Avec une superficie de plus de 5,4 millions de kilomètres carrés et une population estimée à près de 149 millions d'habitants, l'Afrique centrale dispose d'un potentiel considérable. Son capital humain, sa jeunesse, sa position stratégique et ses capacités agricoles en font un vivier dynamique et essentiel pour le développement du continent.

Cependant, malgré ces atouts, la sous-région reste confrontée à des défis importants : instabilité sécuritaire, vulnérabilités économiques, inégalités sociales et pression croissante sur les ressources naturelles. Et, malgré une grande diversité géographique, et économique les pays qui la composent partagent des défis structurels communs. Les enjeux d'avenir s'articulent autour de la construction de nouveaux équilibres, entre développement économique et préservation des ressources naturelles, besoins d'investissement et gestion de la dette publique, exigence de stabilité et vitalité démocratique. À cela, s'ajoute la nécessité de concilier solidarité régionale et souveraineté nationale dans un espace aux trajectoires différenciées mais interdépendantes.

Dans ce contexte, le groupe AFD s'engage aux côtés des pays d'Afrique centrale pour accompagner leur transition vers un développement durable, résilient et inclusif.

La stratégie du groupe AFD dans la région Afrique centrale

L'AFD a défini trois axes d'intervention :

1

Des transitions
institutionnelles
enclenchées et des
fragilités réduites

2

Un potentiel humain
valorisé et une
diversification
économique renforcée

3

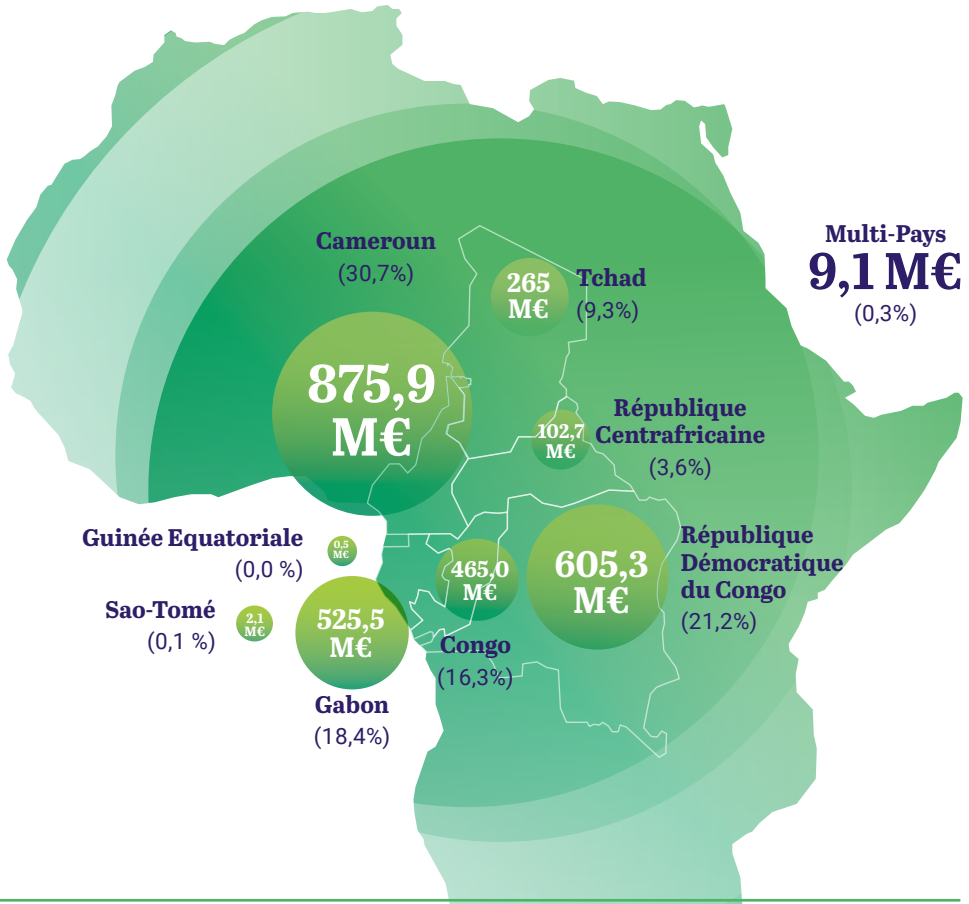
Une gestion durable du
capital naturel et des
dynamiques territoriales
résilientes

L'Afrique centrale regorge de potentialités (ressources naturelles, capital humain, capacité économique, etc.), que le Groupe AFD soutient en appuyant un développement durable et résilient de la sous-région. Pour accompagner ces transitions, le Groupe mobilise sa capacité d'innovation, tant en matière d'outils que de dispositifs, afin d'apporter des solutions adaptées aux défis structurels identifiés. L'expertise du Groupe permet la mise à disposition d'un large éventail d'outils synergiques : subventions, prêts, garanties, prises de participation et assistance technique, répondant aux besoins variés des pays de la sous-région et favorisant des projets à fort impact social et territorial.

La DRAC s'appuie sur la complémentarité des trois entités du Groupe pour mettre en œuvre cette stratégie: l'AFD, en tant qu'acteur central du financement public et du soutien aux politiques publiques ; Proparco, sa filiale dédiée au secteur privé, qui contribue au dynamisme économique de la région ; et Expertise France, agence technique de coopération, qui appuie la mise en œuvre des projets et intervient aux côtés des partenaires locaux. Ces acteurs agissent en complémentarité, combinant financement public, appui au secteur privé et transfert de compétences. En Afrique centrale, c'est le développement des infrastructures qui est au cœur de la stratégie d'intervention du groupe. Les projets d'envergure, tels que le barrage hydroélectrique de Nachtigal au Cameroun ou la modernisation du Transgabonais, illustrent son ambition de soutenir des investissements durables, au service de la croissance et de la transition énergétique. Parallèlement, les actions menées dans les domaines de l'éducation, de la santé, du climat et de la formation professionnelle reflètent l'engagement constant du Groupe en faveur du renforcement du capital humain et de la préservation des ressources naturelles.

L'activité de l'AFD dans la région Afrique centrale

○ REPARTITION GEOGRAPHIQUE DU PORTEFEUILLE
DES PROJETS EN COURS DE L'AFD*



**2,8
Md€**

Total du portefeuille des
projets en cours au 31/12/2025

**151
PROJETS**

en cours au
31/12/2025

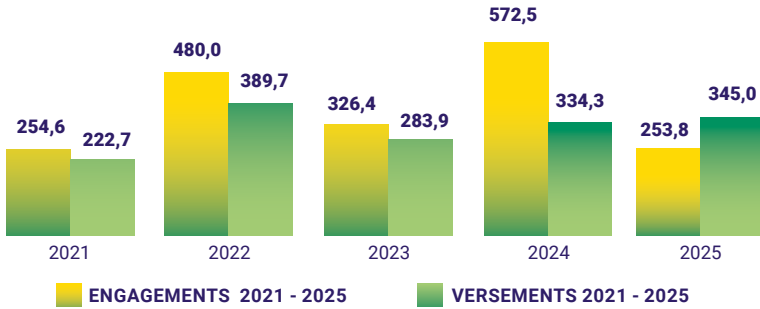
**1,8
Md€**

Reste à verser
au 31/12/2025

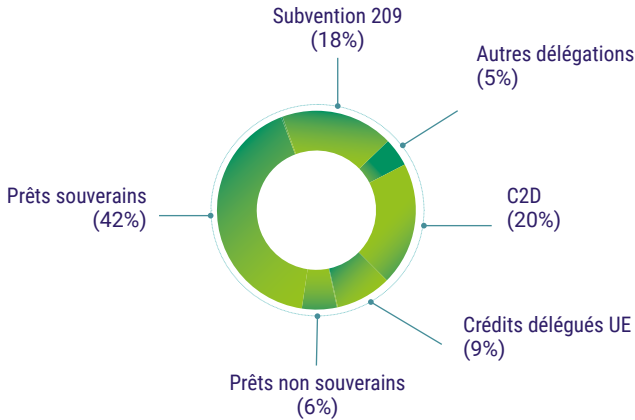
* au 31/12/2025



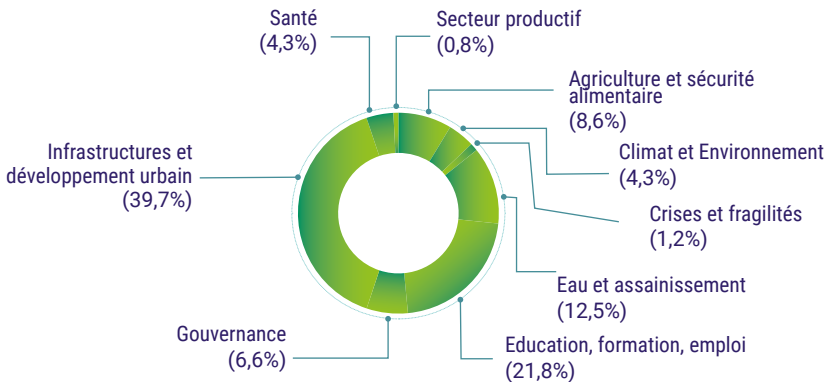
○ EVOLUTION DES ENGAGEMENTS ET DES VERSEMENTS DE L'AFD EN AFRIQUE CENTRALE DE 2021- 2025 (EN M€)



○ RÉPARTITION DU PORTEFEUILLE EN COURS DE L'AFD PAR OUTIL*

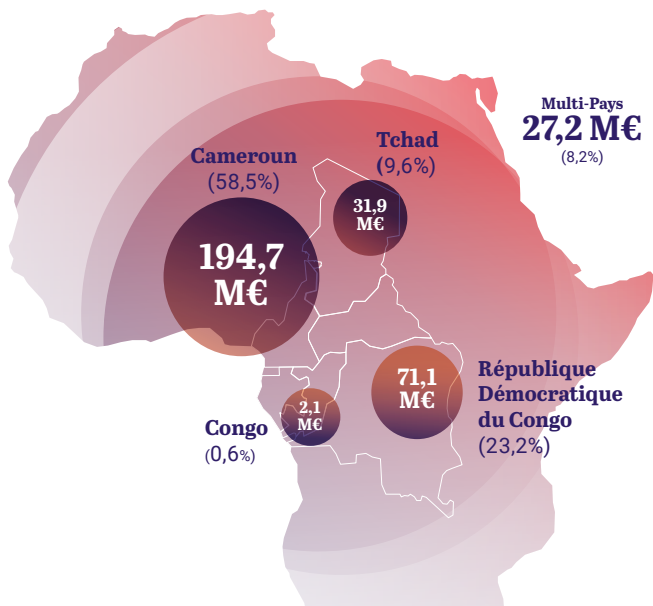


○ RÉPARTITION DU PORTEFEUILLE EN COURS DE L'AFD PAR SECTEUR D'ACTIVITÉS*



L'activité de Proparco dans la région Afrique centrale

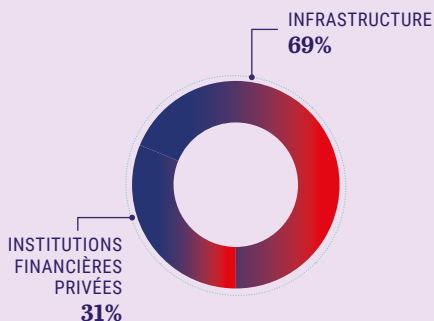
○ REPARTITION GEOGRAPHIQUE DES ENGAGEMENTS DE 2021-2025



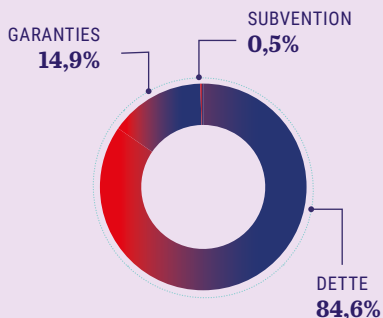
333 M€
Engagés sur les 5 dernières années

246 M€
de nouveaux projets identifiés en 2025

○ RÉPARTITION DES PROJETS IDENTIFIÉS PAR SECTEUR EN 2025



○ RÉPARTITION DES PROJETS IDENTIFIÉS PAR INSTRUMENT DE FINANCEMENT EN 2025





○ MONTANT TOTAL DES ENGAGEMENTS 2021-2025 EN M€

○ MONTANT TOTAL DES SIGNATURES 2021-2025 EN M€



En 2025, Proparco a procédé à une origination de 246 M€ de nouveaux projets en Afrique centrale, ciblant les institutions financières et les secteurs des infrastructures, notamment ceux du transport et des télécommunications.

Sur l'écosystème financier, Proparco poursuit sa stratégie d'approfondissement de sa base de clients notamment avec les banques panafricaines (Ecobank) et sous régionales (Afriland, CCA Bank) tout en répondant aux besoins exprimés par ces acteurs pour une diversification de nos instruments de financements, notamment en dette senior et en garanties de portefeuille afin de mieux accompagner leurs couvertures des besoins des financements d'entreprises corporate et PME. Ces opérations déclinent localement l'initiative Choose Africa, de soutien à l'entrepreneuriat africain.

En matière d'infrastructure de transport, Proparco a identifié une troisième facilité de prêt pour accompagner la SETRAG au Gabon et la phase III de son programme ambitieux de modernisation du réseau ferroviaire, soutenu conjointement par la Société financière internationale (SFI), et porté par une mobilisation conjointe du groupe AFD, associant l'Agence française de développement, qui bénéficierait de l'appui de l'initiative européenne Global Gateway. Par ailleurs, des opérations en prêt senior ont également été originés sur le secteur des télécommunications sur la région, que ce soient des appuis aux compagnies de tours télécom ou bien ceux auprès d'opérateurs télécoms.

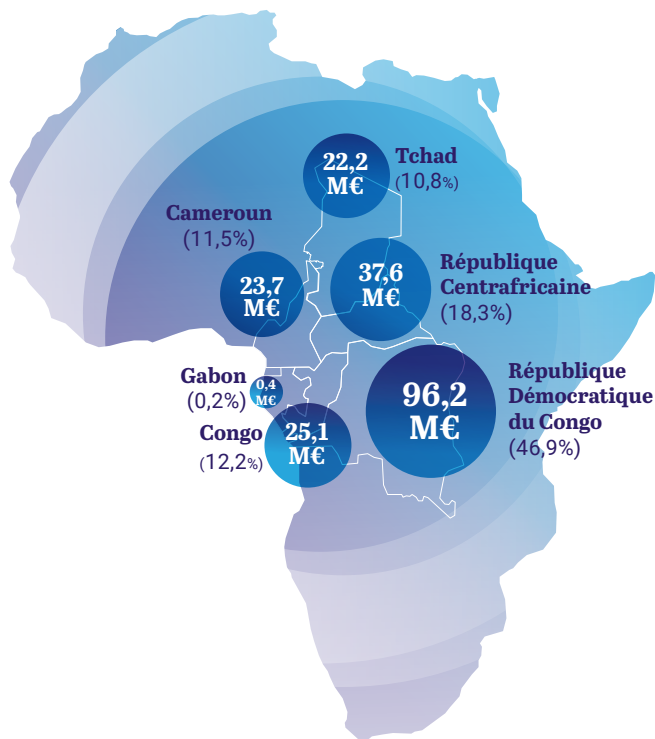
Sur le plan géographique, le Gabon a constitué le premier pays de concentration porté par la transaction dans le secteur du transport, le Cameroun et la RDC ont maintenu une activité soutenue. Proparco a identifié sa première opération en RCA depuis plus de 20 ans.

Le volume des projets signés en Afrique centrale en 2025 s'élève à 93 M€, représentant un niveau historique pour la région. Parmi les signatures marquantes de l'année figurent, des lignes de crédits seniors accordées à Proalu (23 M€), Rawbank (43 M€), et des garanties de Trade Finance (GTF) accordées à Ecobank Tchad (10 M€) et à Coris Bank Tchad (7 M€).

Enfin, l'activité est restée alignée avec les priorités de développement durable, notamment à travers l'appui aux secteurs favorisant l'intégration régionale, la résilience économique et le développement des services essentiels en Afrique centrale.

L'activité d'Expertise France dans la région Afrique centrale

○ REPARTITION GEOGRAPHIQUE DE L'ACTIVITE D'EXPERTISE FRANCE*



205,3
M€

Total du portefeuille
des projets sur les 5
dernières années

29
PROJETS
en cours
au 31/12/2025

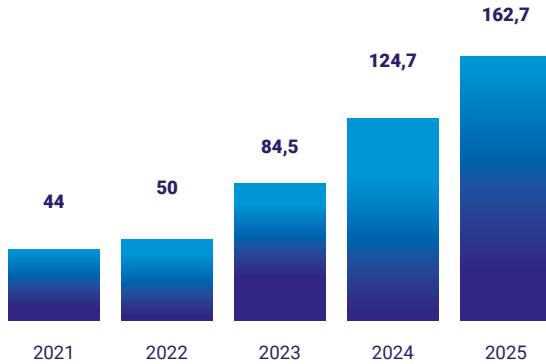
162,7
M€

mobilisés en 2025

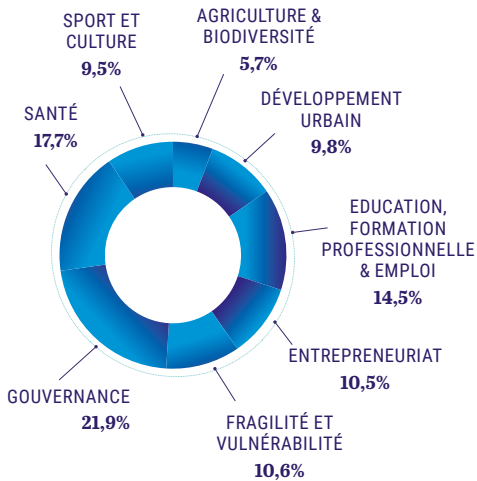
En 2025, Expertise France renforce durablement son ancrage en Afrique centrale, avec une croissance de 35 % de son portefeuille d'activités. Cette progression s'appuie sur l'ouverture d'une direction pays en RDC, qui concentre désormais une part importante des projets en exécution et structure l'intervention de l'agence, ainsi que sur la reprise des activités en République centrafricaine.

Dans la région, l'agence intervient de manière ciblée sur plusieurs priorités : l'appui à la structuration de corridors stratégiques afin de fluidifier les échanges régionaux, le soutien à l'entrepreneuriat et au développement du secteur privé, la valorisation de l'économie bleue, et le renforcement des systèmes de santé.

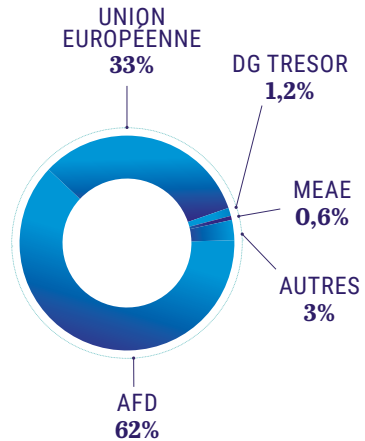
○ **EVOLUTION DU VOLUME D'ACTIVITÉS D'EXPERTISE FRANCE EN AFRIQUE CENTRALE DE 2021 À 2025 EN M€**



○ **RÉPARTITION PAR SECTEUR D'ACTIVITÉS DES ENGAGEMENTS D'EXPERTISE FRANCE EN AFRIQUE CENTRALE SUR L'ANNÉE 2025**



○ **RÉPARTITION DES ENGAGEMENTS PAR BAILLEUR DE FONDS D'EXPERTISE FRANCE EN AFRIQUE CENTRALE SUR L'ANNÉE 2025**



L'activité du Groupe en bref



3,2
Mds €

de volume de projets
en cours par le groupe
en Afrique centrale
en 2025

180
projets

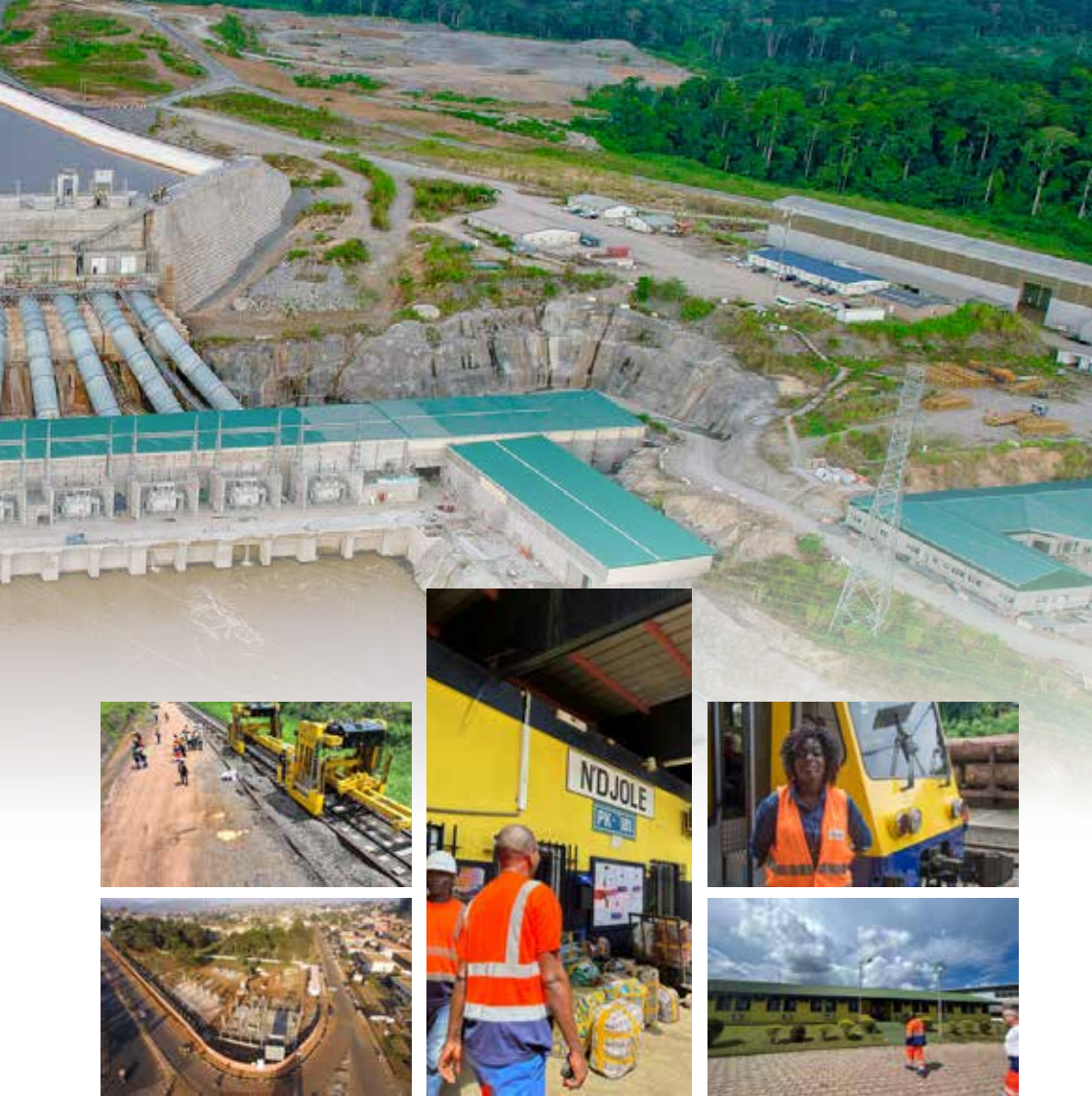
en cours de mise
en oeuvre au
31/12/2025

662,5
M€

de nouveaux
financements octroyés
en 2025 par le
groupe AFD

260,2
M€

pour
la réalisation
d'infrastructures



Le groupe AFD place le développement des infrastructures au cœur de son action en Afrique centrale, en faisant un levier stratégique au service d'un développement durable et inclusif. À travers le financement et l'accompagnement de projets structurants, l'AFD contribue à améliorer la connectivité des territoires, condition essentielle à la dynamisation des économies locales et à l'intégration régionale.

Ces investissements permettent également de renforcer l'accès des populations aux services essentiels, tels que l'énergie, l'eau ou le transport, tout en accompagnant les États dans leur transition énergétique. En intégrant systématiquement les enjeux environnementaux et sociaux, ces projets permettent d'accroître la résilience des territoires face aux chocs climatiques et aux défis urbains croissants, inscrivant ainsi l'action du groupe dans une trajectoire de long terme.

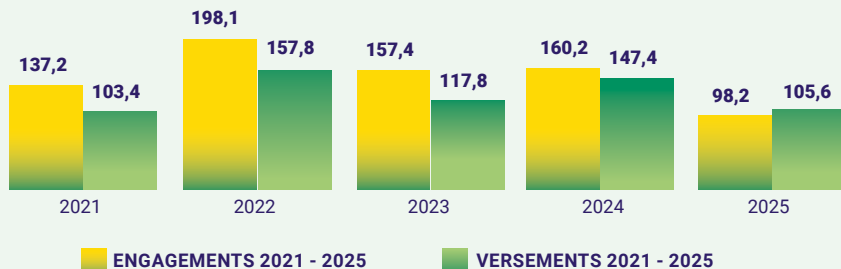
Notre Activité au Cameroun en 2025

Au Cameroun, le groupe AFD poursuit en 2025 une action structurante en faveur du développement durable, avec un accent marqué sur le financement des infrastructures et des secteurs clés. A travers le PLIDY, il contribue à réduire la vulnérabilité aux inondations des villes de Yaoundé et Douala, tandis que Proparco soutient le développement industrie avec le financement de Prometal, contribuant ainsi à la transformation locale et à l'emploi. Dans le secteur agricole, les projets SeptentrionEst et SECAL, renforcent la résilience des territoires ruraux, soutiennent l'entrepreneuriat et favorisent la sécurité alimentaire.

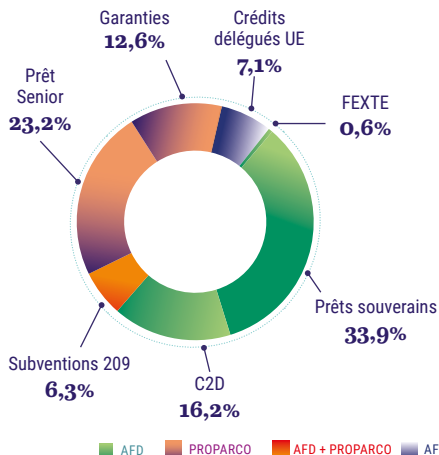
○ VOLUME DU PORTEFEUILLE DE PROJETS EN COURS DU GROUPE AFD AU CAMEROUN



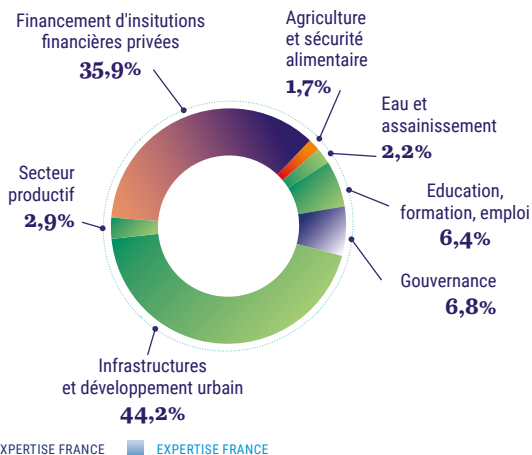
○ ÉVOLUTION DES ENGAGEMENTS ET DES VERSEMENTS (EN M€)



○ RÉPARTITION PAR OUTIL DES ENGAGEMENTS DU GROUPE EN 2025



○ RÉPARTITION PAR SECTEUR DES ENGAGEMENTS DU GROUPE EN 2025



*au 31/12/2025 * Incluant la Guinée équatoriale

Notre Activité au Congo en 2025

En République du Congo, les financements mobilisés par le groupe AFD visent à accompagner la gestion durable des ressources naturelles, la préservation des écosystèmes et le renforcement de la résilience climatique des territoires. Parallèlement, les interventions dans le secteur agricole soutiennent la structuration de filières durables, l'amélioration de la productivité et la sécurité alimentaire. Le projet de drainage des eaux pluviales à Brazzaville phase 2 et le projet de drainage à pointe noire permettent le renforcement de la filière de la gestion des déchets.

○ VOLUME DU PORTEFEUILLE DE PROJETS EN COURS DU GROUPE AFD AU CONGO



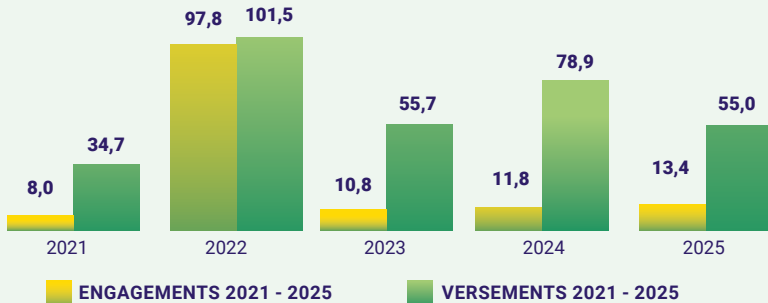
484,9 M€

31 Projets en cours*

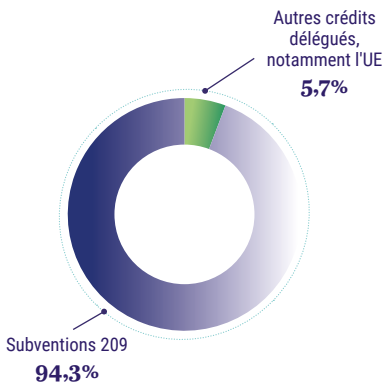
24 projets AFD et 7 Projets Expertise France

465 M€ par l'AFD | 19,9 M€ par Expertise France

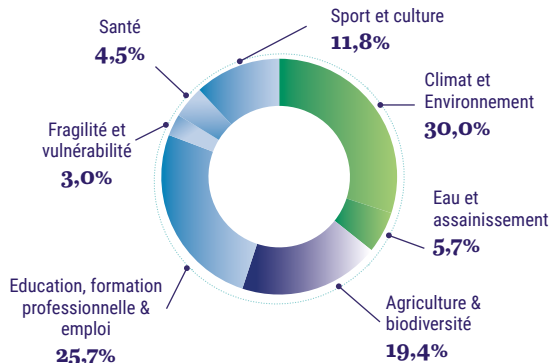
○ ÉVOLUTION DES ENGAGEMENTS ET DES VERSEMENTS (EN M€)



○ RÉPARTITION PAR OUTIL DES ENGAGEMENTS DU GROUPE EN 2025



○ RÉPARTITION PAR SECTEUR DES ENGAGEMENTS DU GROUPE EN 2025



■ AFD ■ EXPERTISE FRANCE ■ AFD + EXPERTISE FRANCE

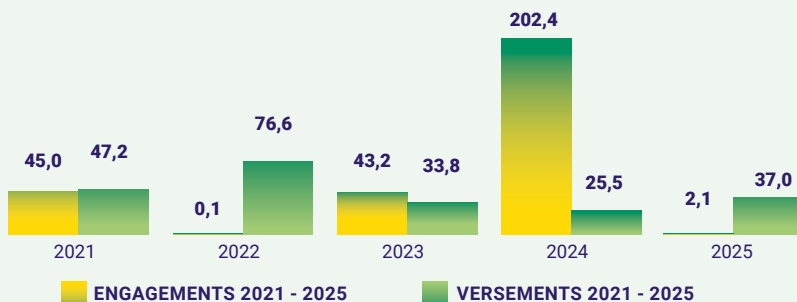
Notre Activité au Gabon en 2025

En 2025, l'action du groupe AFD au Gabon, avec une couverture étendue à Sao Tomé-et-Principe, s'est inscrite dans une dynamique renforcée lors de la visite du Président Emmanuel Macron. À cette occasion, la signature du Programme de modernisation et de sécurisation du Transgabonais, financé par l'AFD et Proparco permettra d'améliorer la performance et la durabilité des infrastructures ferroviaires, au service de l'intégration économique et de la transition logistique du pays. Par ailleurs, le projet Bio-Flor + à Sao Tomé-et-Principe illustre l'engagement du groupe en faveur d'une agriculture durable et de la valorisation de filières à fort impact local.

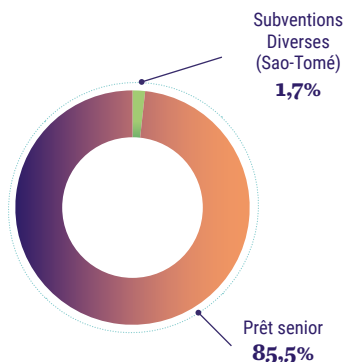
○ VOLUME DU PORTEFEUILLE DE PROJETS EN COURS DU GROUPE AFD AU GABON



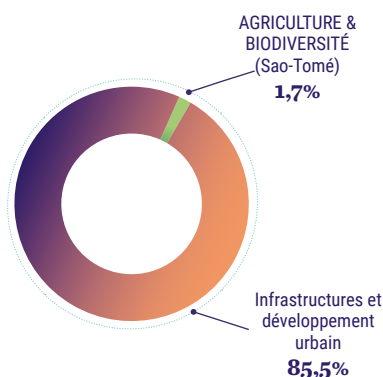
○ ÉVOLUTION DES ENGAGEMENTS ET DES VERSEMENTS (EN M€)



○ RÉPARTITION PAR OUTIL DES ENGAGEMENTS DU GROUPE EN 2025



○ RÉPARTITION PAR SECTEUR DES ENGAGEMENTS DU GROUPE EN 2025



■ AFD ■ PROPARGO

Notre Activité en République Centrafricaine en 2025

En République centrafricaine, l'ouverture en 2025 d'un bureau d'Expertise France à Bangui traduit une volonté d'ancrage opérationnel renforcé et d'accompagnement du groupe AFD à la relance du pays. Enfin, la signature d'un appui budgétaire de l'AFD vient consolider le partenariat avec l'État, en appui aux équilibres macroéconomiques et au financement des priorités nationales. L'ensemble de ces interventions illustre une approche coordonnée et intégrée, au service de la stabilité et du développement durable du pays.

○ VOLUME DU PORTEFEUILLE DE PROJETS EN COURS DU GROUPE AFD EN RCA

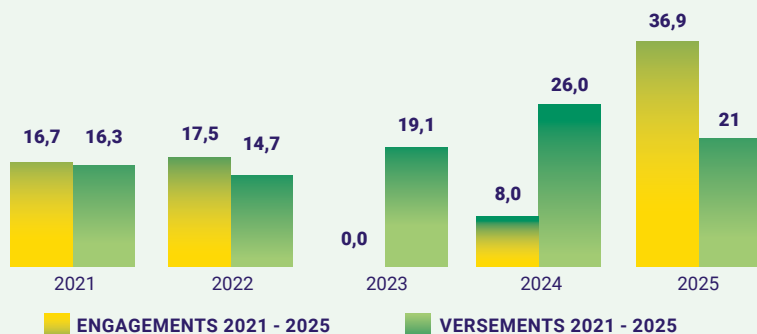


144,7 M€ | 14 Projets en cours*

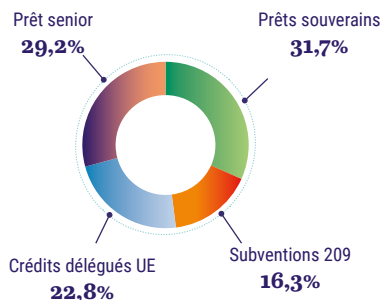
11 projets AFD et 3 Projets Expertise France

102,7 M€ par l'AFD | 24 M€ par Proparco | 18 M€ par Expertise France

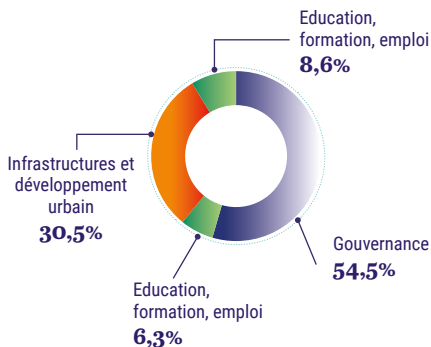
○ ÉVOLUTION DES ENGAGEMENTS ET DES VERSEMENTS (EN M€)



○ RÉPARTITION PAR OUTIL DES ENGAGEMENTS DU GROUPE EN 2025



○ RÉPARTITION PAR SECTEUR DES ENGAGEMENTS DU GROUPE EN 2025



Legend: AFD (Green), PROPARGO (Red), AFD + PROPARGO (Orange), AFD + EXPERTISE FRANCE (Blue), EXPERTISE FRANCE (Light Blue)

Notre Activité en République Démocratique du Congo en 2025

En République démocratique du Congo, les financements mobilisés par le groupe AFD ont permis de renforcer les infrastructures structurantes, mais aussi les investissements majeurs dans le numérique visant à améliorer l'accès à internet pour plusieurs millions de personnes, ainsi que dans la revitalisation urbaine, notamment à Boma. Dans le même temps, Proparco soutient Rawbank avec un prêt de 50 millions USD pour stimuler les PME et renforcer la croissance du secteur privé. Parallèlement, le groupe AFD intervient dans des secteurs clés tels que l'éducation, l'employabilité, la santé et la sécurité alimentaire, contribuant à améliorer les conditions de vie et à renforcer la résilience des populations.

○ VOLUME DU PORTEFEUILLE DE PROJETS EN COURS DU GROUPE AFD EN RDC



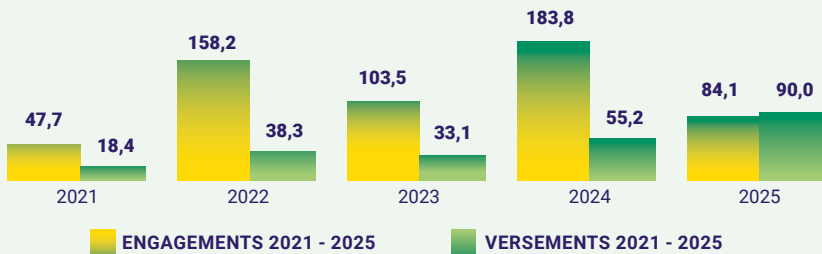
741,4 M€

41 Projets en cours*

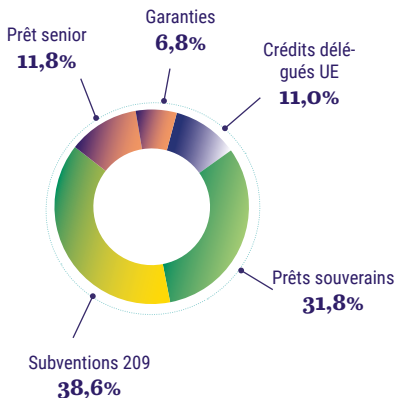
31 projets AFD et 10 Projets Expertise France

605,3 M€ par l'AFD | 41,1 M€ par Proparco | 95 M€ par Expertise France

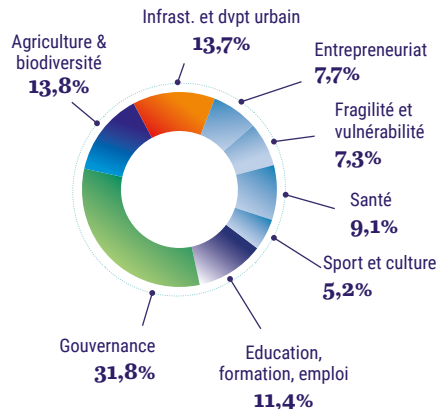
○ ÉVOLUTION DES ENGAGEMENTS ET DES VERSEMENTS (EN M€)



○ RÉPARTITION PAR OUTIL DES ENGAGEMENTS DU GROUPE EN 2025



○ RÉPARTITION PAR SECTEUR DES ENGAGEMENTS DU GROUPE EN 2025



Notre Activité au Tchad en 2025

En 2025, l'action du groupe AFD au Tchad s'inscrit dans une dynamique de consolidation du partenariat avec les autorités, avec des interventions ciblées sur des secteurs à fort impact. Les financements mobilisés contribuent notamment au renforcement des infrastructures essentielles, à l'amélioration de l'accès aux services de base et au soutien des secteurs sociaux prioritaires, tels que l'éducation et la santé. En 2025, Proparco a renforcé son soutien au secteur privé tchadien à travers la signature de deux garanties de Trade Finance avec Ecobank Tchad et Coris Bank Tchad ce qui contribue à renforcer l'intégration des entreprises tchadiennes sur les chaînes de valeur mondiales et régionales en facilitant le commerce international.

Parallèlement, le groupe AFD accompagne le développement du secteur rural et agricole, levier clé pour la sécurité alimentaire et la résilience des populations, tout en intégrant les enjeux de transition climatique et de gestion durable des ressources.

○ VOLUME DU PORTEFEUILLE DE PROJETS EN COURS DU GROUPE AFD AU TCHAD



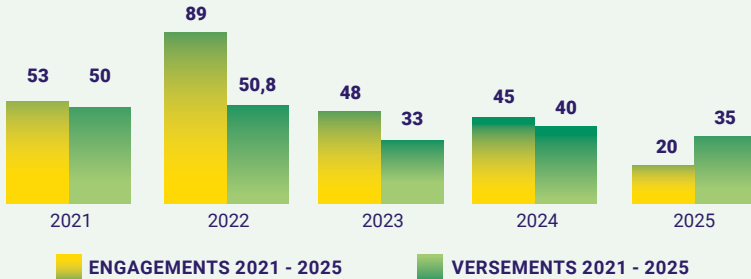
308,7 M€

35 Projets en cours*

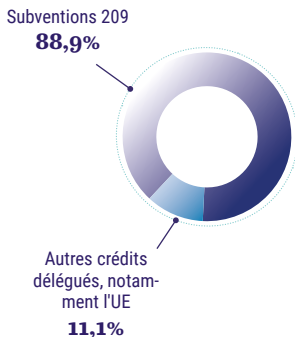
30 projets AFD et 5 Projets Expertise France

291M€ par l'AFD | 17,7 M€ par Expertise France

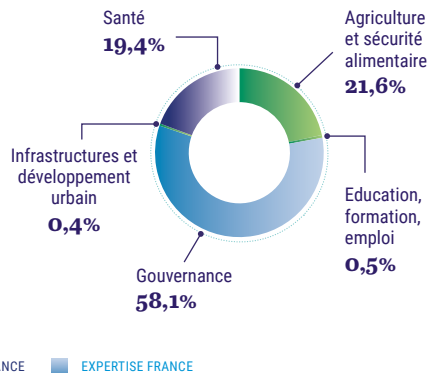
○ ÉVOLUTION DES ENGAGEMENTS ET DES VERSEMENTS (EN M€)



○ RÉPARTITION PAR OUTIL DES ENGAGEMENTS DU GROUPE EN 2025



○ RÉPARTITION DES ENGAGEMENTS DU GROUPE PAR SECTEUR EN 2025 AU TCHAD



Résultats obtenus

Les projets achevés entre 2020 et 2025 ont permis :

AGRICULTURE & BIODIVERSITÉ



8 000

exploitations agricoles dont les performances économiques ont été améliorées

TRANSPORT



604 000

habitant.es des villes bénéficiant d'une amélioration des conditions de logement

948 435

personnes dont les conditions d'accès aux équipements, infrastructures et services de base ont été améliorées de manière pérenne

CLIMAT, ENERGIE ET ENVIRONNEMENT



400 000

femmes dont les conditions d'accès aux équipements, infrastructures et services de base ont été améliorées

EAU & ASSAINISSEMENT



235 000

personnes bénéficiant d'une
amélioration des services essentiels

728 500

personnes bénéficiant d'un service
d'alimentation en eau potable géré
en toute sécurité

EDUCATION, FORMATION, EMPLOI



3 millions

de personnes scolarisées au
primaire et au collège

3,9 millions

personnes bénéficiant d'une
meilleure protection sociale

SANTÉ



862 000

personnes desservies
par les structures
et services de santé

6,5 Millions

de personnes dont l'accès aux
soins a été amélioré

Pour un monde en commun

Le groupe AFD finance et accélère les transitions pour un monde plus juste, sûr et résilient, en s'engageant pour les populations avec ses partenaires, partout dans le monde. Fort de ses entités complémentaires, l'Agence française de développement pour les financements publics, Proparco pour l'investissement privé responsable, et Expertise France pour l'expertise technique, le Groupe répond à tous les enjeux liés au développement durable.

Engagé dans plus de 160 pays ainsi que dans les Outre-mer, il adapte ses interventions aux réalités du terrain, soutenant activement les initiatives locales. Avec plus de 4 000 projets alignés sur les Objectifs de développement durable (ODD), le groupe AFD, au nom des Français, mobilise tous les acteurs engagés dans le développement économique et la préservation des biens communs : le climat, la biodiversité, la paix, l'égalité femmes-hommes ou encore la santé mondiale. Du côté des autres, pour un monde en commun.



Contacts et adresses

Direction régionale Afrique centrale
Immeuble Flatters, 96 rue Flatters, Bonanjo

BP 2283 Douala | Cameroun
Tel: (+237) 690 47 00 59

Réalisation : Direction régionale Afrique centrale/ Mai 2026 / AFD
<https://www.afd.fr/fr/direction-regionale/afrique-centrale>
LinkedIn: Agence Française de Développement en Afrique centrale
Whatsapp: AFD en Afrique centrale
Twitter/X : @AFD_France